

**UCHWAŁA NR VIII/65/2015**  
**RADY MIEJSKIEJ W ULANOWIE**

z dnia 21 września 2015 r.

**w sprawie zaliczenia dróg położonych na terenie Gminy Ulanów do kategorii dróg gminnych**

Na podstawie art. 18 ust. 2 pkt 15 ustawy z dnia 8 marca 1990 r. o samorządzie gminnym /Dz. U. z 2013 r., poz. 594 z późn. zm./, oraz art. 7 ust. 1 i ust. 2 ustawy z dnia 21 marca 1985 r. o drogach publicznych /Dz. U. z 2015 r., poz. 460 z późn. zm./, po zasięgnięciu opinii Zarządu Powiatu Nizańskiego, ***Rada Miejska uchwala co następuje:***

**§ 1.** Zalicza się do kategorii dróg gminnych:

1. drogę oznaczoną w ewidencji gruntów jako działki ewidencyjne Nr 792 /część działki/, 786 położone w miejscowości Dąbrówka o łącznej długości 1,594 km, której przebieg przedstawiony jest w załączniku graficznym Nr 1 do niniejszej uchwały

2. drogę oznaczoną w ewidencji gruntów jako działka ewidencyjna Nr 1380, położona w miejscowości Dąbrówka o długości 0,295 km, której przebieg przedstawiony jest w załączniku graficznym Nr 2 do niniejszej uchwały

3. drogę oznaczoną w ewidencji gruntów jako działka ewidencyjna Nr 1246/2, położona w miejscowości Dąbrówka o długości 1,363 km, której przebieg przedstawiony jest w załączniku graficznym Nr 3 do niniejszej uchwały

4. drogę oznaczoną w ewidencji gruntów jako działki ewidencyjne Nr 1501, 1534 /część działki/, 1480/2 położone w miejscowości Dąbrówka o łącznej długości 0,367 km, której przebieg przedstawiony jest w załączniku graficznym Nr 4 do niniejszej uchwały

5. drogę oznaczoną w ewidencji gruntów jako działkę ewidencyjną Nr 1557 położoną w miejscowości Dąbrówka o łącznej długości 0,385 km, której przebieg przedstawiony jest w załączniku graficznym Nr 5 do niniejszej uchwały

6. drogę oznaczoną w ewidencji gruntów jako działkę ewidencyjną Nr 1590 położoną w miejscowości Dąbrówka o łącznej długości 0,326 km, której przebieg przedstawiony jest w załączniku graficznym Nr 6 do niniejszej uchwały

7. drogę oznaczoną w ewidencji gruntów jako działki ewidencyjne Nr 637, 603, położone w miejscowości Dąbrówka o łącznej długości 0,810 km, której przebieg przedstawiony jest w załączniku graficznym Nr 7 do niniejszej uchwały

8. drogę oznaczoną w ewidencji gruntów jako działka ewidencyjna Nr 698/2, położona w miejscowości Dąbrówka o długości 0,245 km, której przebieg przedstawiony jest w załączniku graficznym Nr 8 do niniejszej uchwały

9. drogę oznaczoną w ewidencji gruntów jako działka ewidencyjna Nr 770, położona w miejscowości Dąbrówka o długości 0,191 km, której przebieg przedstawiony jest w załączniku graficznym Nr 9 do niniejszej uchwały

10. drogę oznaczoną w ewidencji gruntów jako działki ewidencyjne Nr 1695/6 /część działki/, 1737, 1758, 1738, 1965 /część działki/, 1963 /część działki/, 1960 /część działki/, 1947, położone w miejscowości Dąbrówka o łącznej długości 1,770 km, której przebieg przedstawiony jest w załączniku graficznym Nr 10 do niniejszej uchwały

11. drogę oznaczoną w ewidencji gruntów jako działka ewidencyjna Nr 2029 /część działki/, położona w miejscowości Dąbrówka o długości 1,811 km, której przebieg przedstawiony jest w załączniku graficznym Nr 11 do niniejszej uchwały

12. drogę oznaczoną w ewidencji gruntów jako działka ewidencyjna Nr 567, położona w miejscowości Bieliniac o długości 0,404 km, której przebieg przedstawiony jest w załączniku graficznym Nr 12 do niniejszej uchwały

13. drogę oznaczoną w ewidencji gruntów jako działka ewidencyjna Nr 609, położona w miejscowości Bieliniec o długości 3,489 km, której przebieg przedstawiony jest w załączniku graficznym Nr 13 do niniejszej uchwały

14. drogę oznaczoną w ewidencji gruntów jako działki ewidencyjne Nr 403, 109 /część działki/, położone w miejscowości Bieliniec o łącznej długości 0,697 km, której przebieg przedstawiony jest w załączniku graficznym Nr 14 do niniejszej uchwały

15. drogę oznaczoną w ewidencji gruntów jako działka ewidencyjna Nr 1502 /część działki/, położona w miejscowości Bieliniec o długości 0,307 km, której przebieg przedstawiony jest w załączniku graficznym Nr 15 do niniejszej uchwały

16. drogę oznaczoną w ewidencji gruntów jako działka ewidencyjna Nr 191, położona w miejscowości Dąbrowica o długości 0,441 km, której przebieg przedstawiony jest w załączniku graficznym Nr 16 do niniejszej uchwały.

§ 2. Uchwała wchodzi w życie po upływie 14 dni od ogłoszenia w Dzienniku Urzędowym Województwa Podkarpackiego.

Przewodniczący Rady  
Miejskiej w Ulanowie

**Edward Małek**



# System Informacji Przestrzennej Miasta i Gminy Ulanów

skala 1 : 2000



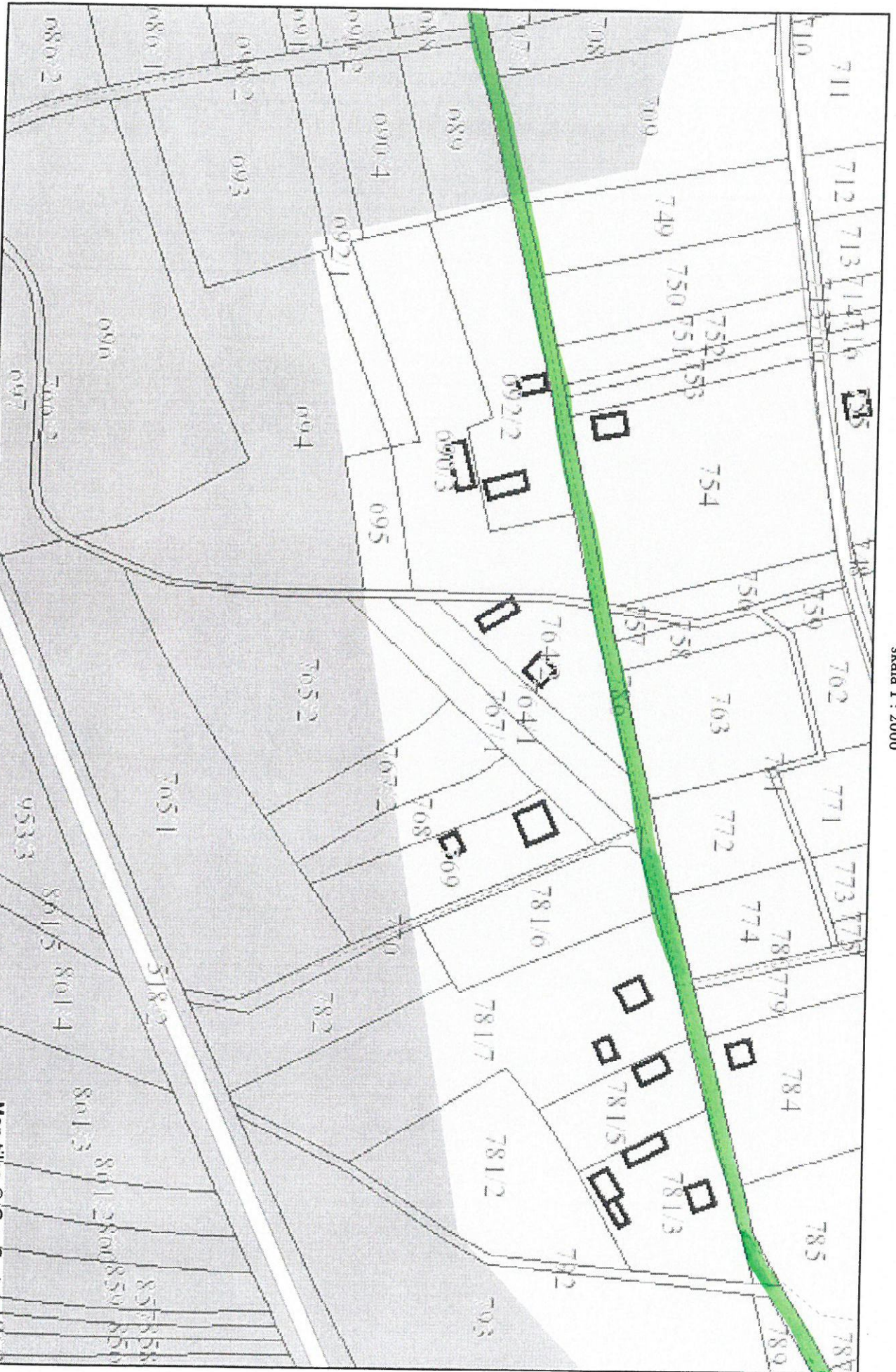
Niniejszy wydruk nie stanowi dokumentu w rozumieniu przepisów prawa wydrukowano w serwisie ulanow.e-mapy.net dnia 2015-09-15 13:31:34

Mandatdata © OpenStreetMap contributors



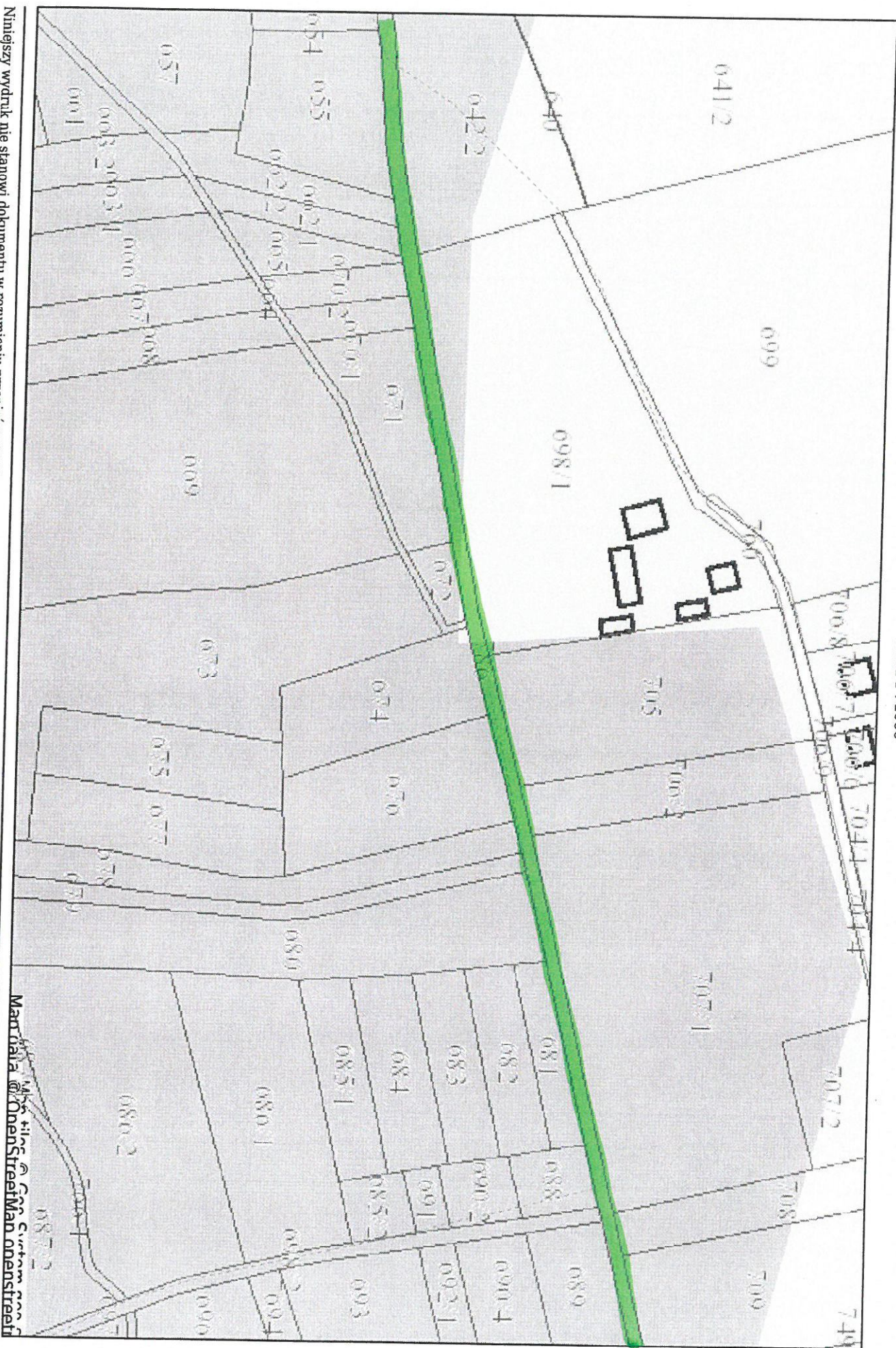
# System Informacji Przestrzennej Miasta i Gminy Ulanów

skala 1 : 2000



Niniejszy wydruk nie stanowi dokumentu w rozumieniu przepisów prawa wydrukowano w serwisie ulanow.e-map.net dnia 2015-09-15 13:30:38

Map data © OpenStreetMap contributors  
Man data © OnahStreetMap contributors



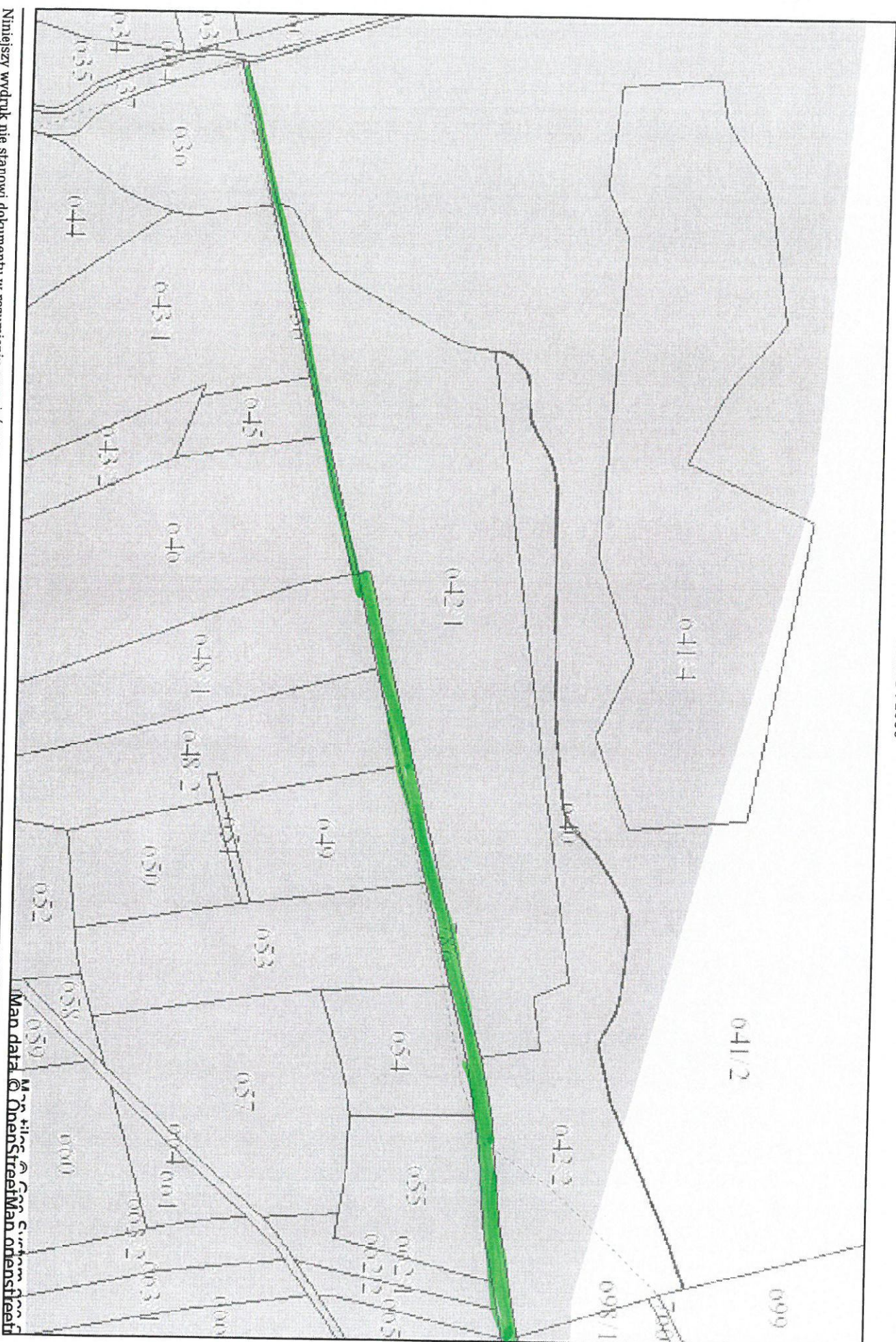
Niniejszy wydruk nie stanowi dokumentu w rozumieniu przepisów prawa wydrukowano w serwisie ulanow.e-mapa.net dnia 2015-09-15 13:29:21

Mapa Gminy Ulanów  
Mantopala OpenStreetMap

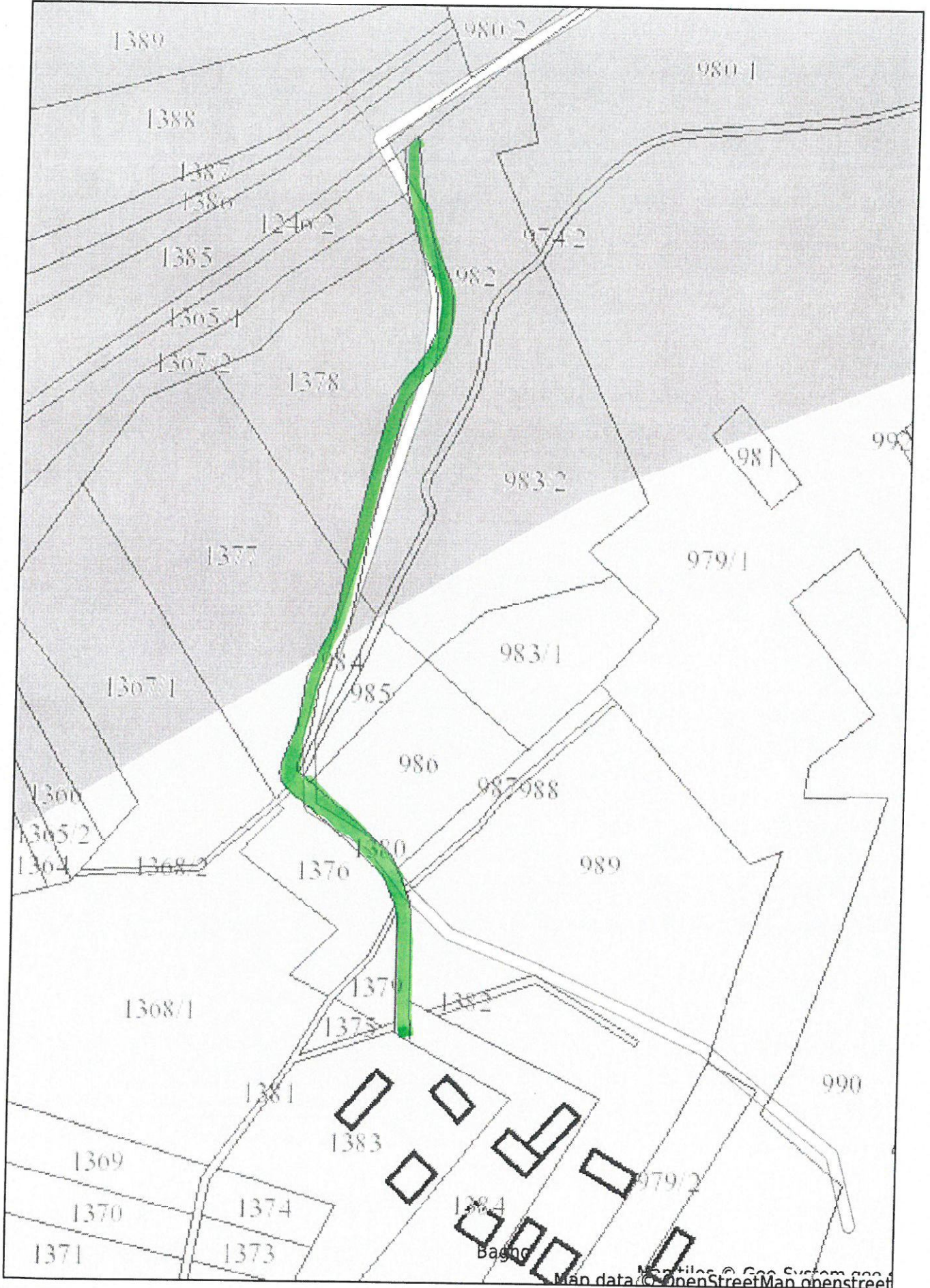


# System Informacji Przestrzennej Miasta i Gminy Ulanów

skala 1 : 2000



Niniejszy wydruk nie stanowi dokumentu w rozumieniu przepisów prawa wydrukowano w serwisie ulanow.e-napa.net dnia 2015-09-15 13:05:13

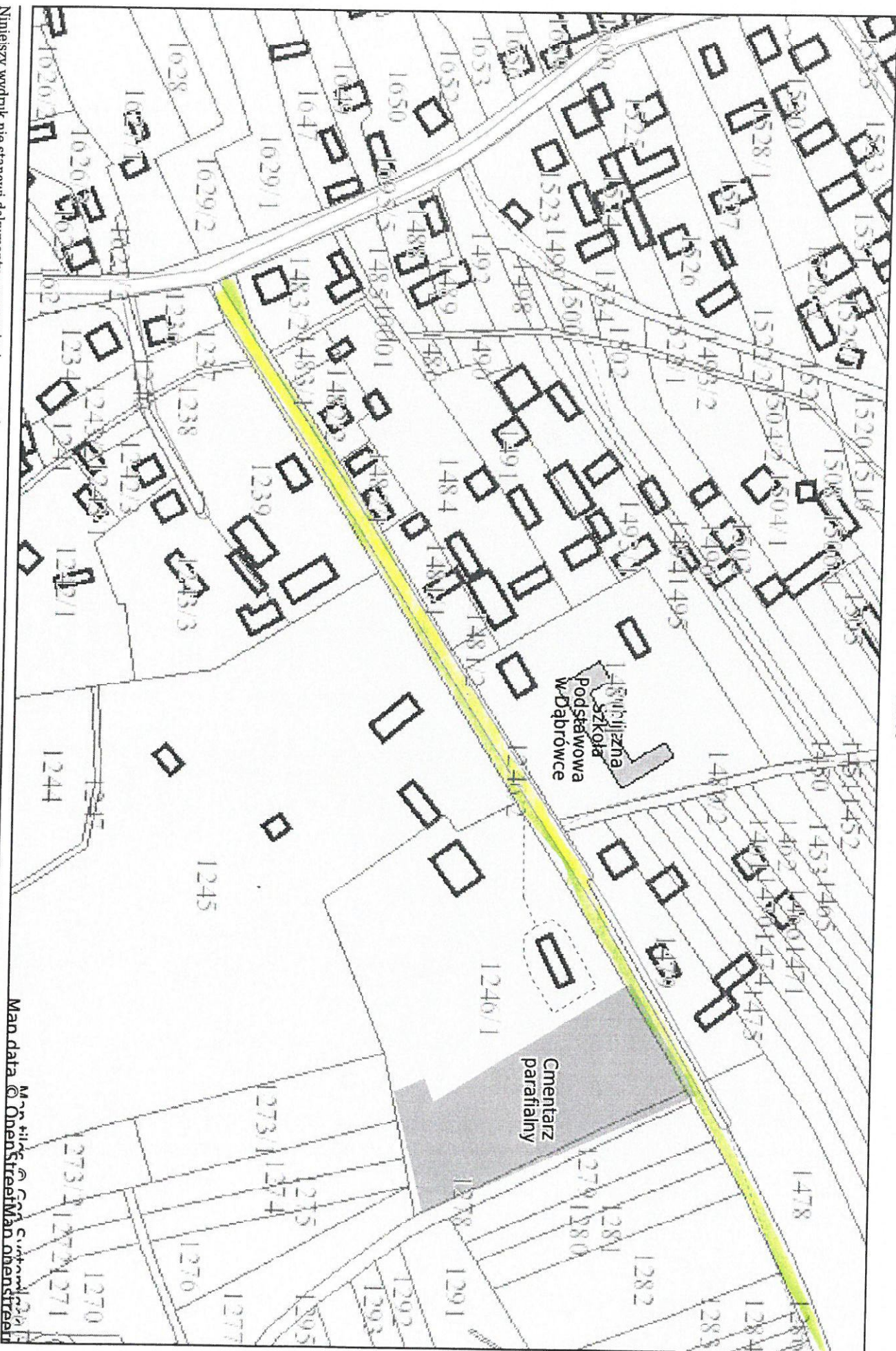




# System Informacji Przestrzennej Miasta i Gminy Ulanów

skala 1 : 2000

3



Niniejszy wydruk nie stanowi dokumentu w rozumieniu przepisów prawa  
wydrukowano w serwisie ulanow.e-mapa.net dnia 2015-09-15 12:36:22

Map data © OpenStreetMap contributors





# System Informacji Przestrzennej Miasta i Gminy Ulanów

skala 1 : 2000



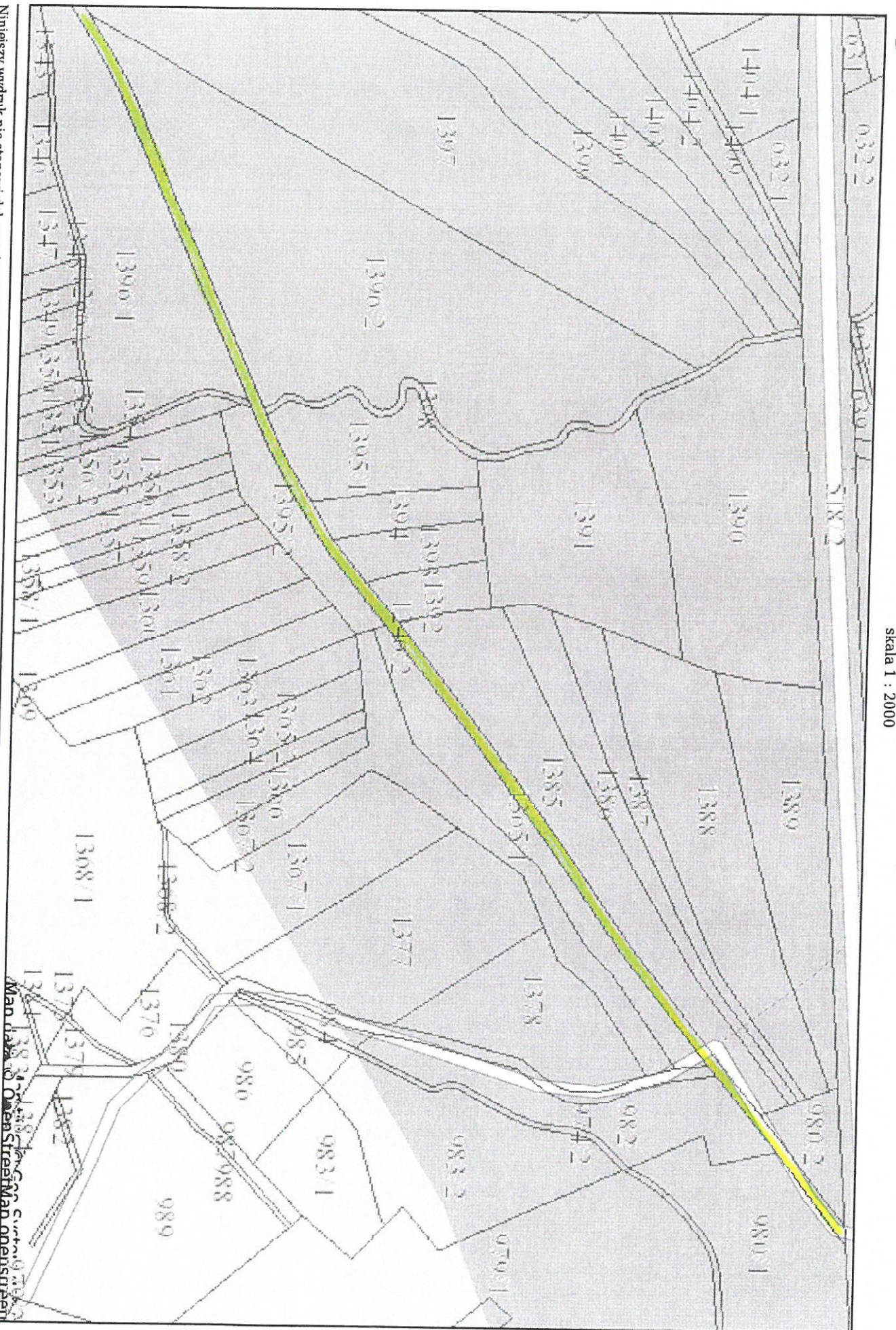
Niniejszy wydruk nie stanowi dokumentu w rozumieniu przepisów prawa wydrukowano w serwisie e-mapa.net dnia 2015-09-15 12:33:51

Mapa stworzona przez OpenStreetMap contributors  
Map data © OpenStreetMap contributors

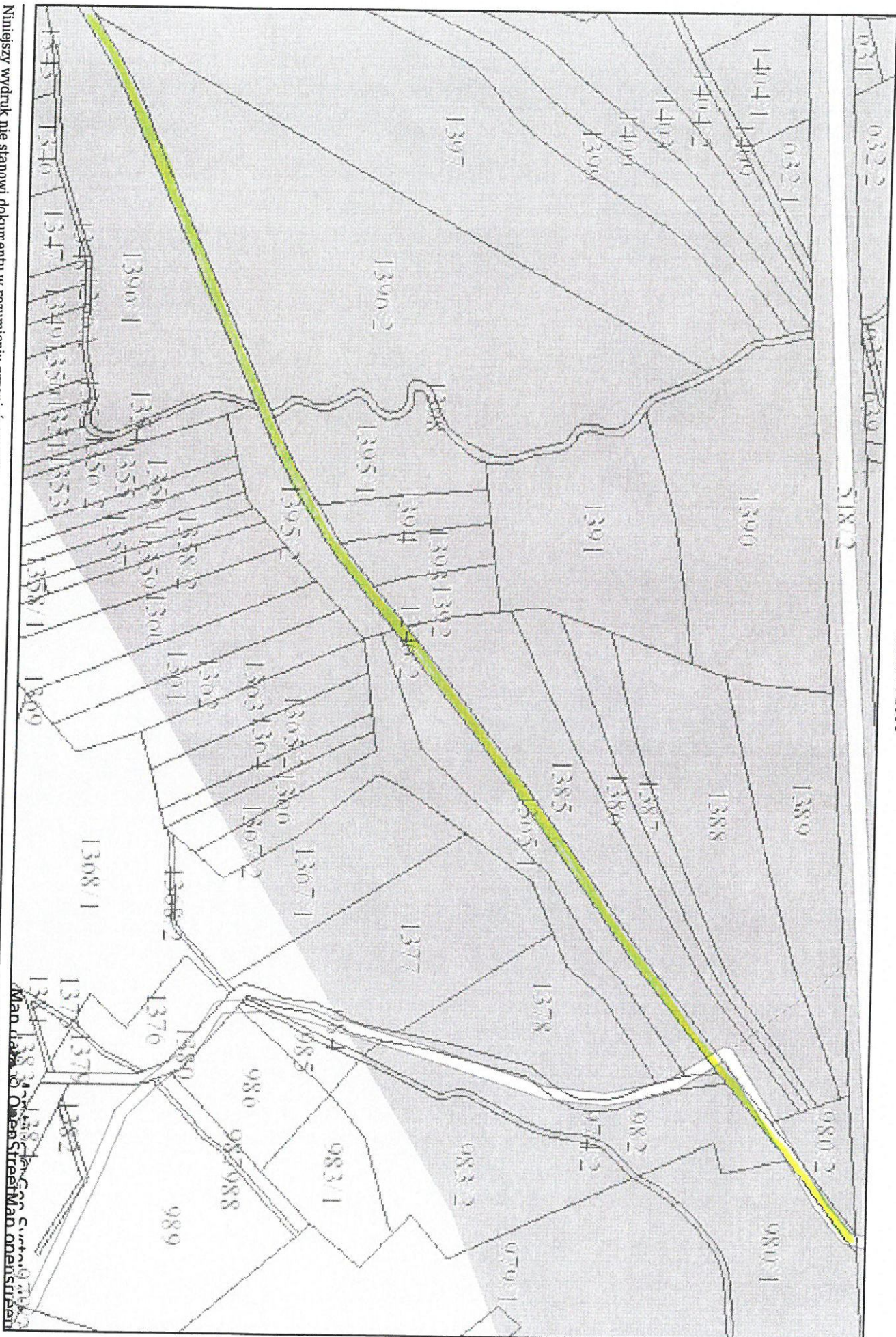


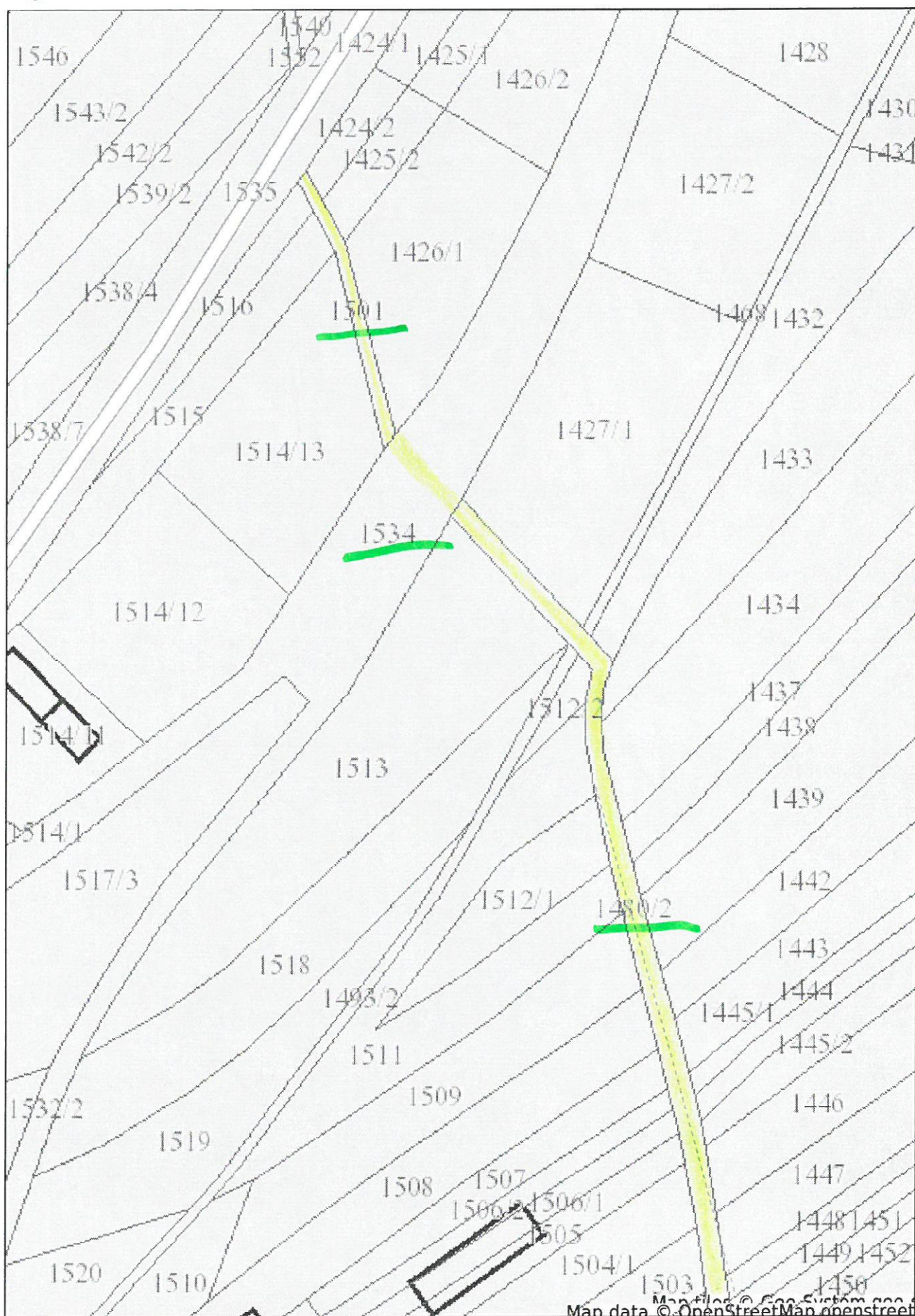
**System Informacji Przestrzennej Miasta i Gminy Ulanów**

skala 1 : 2000

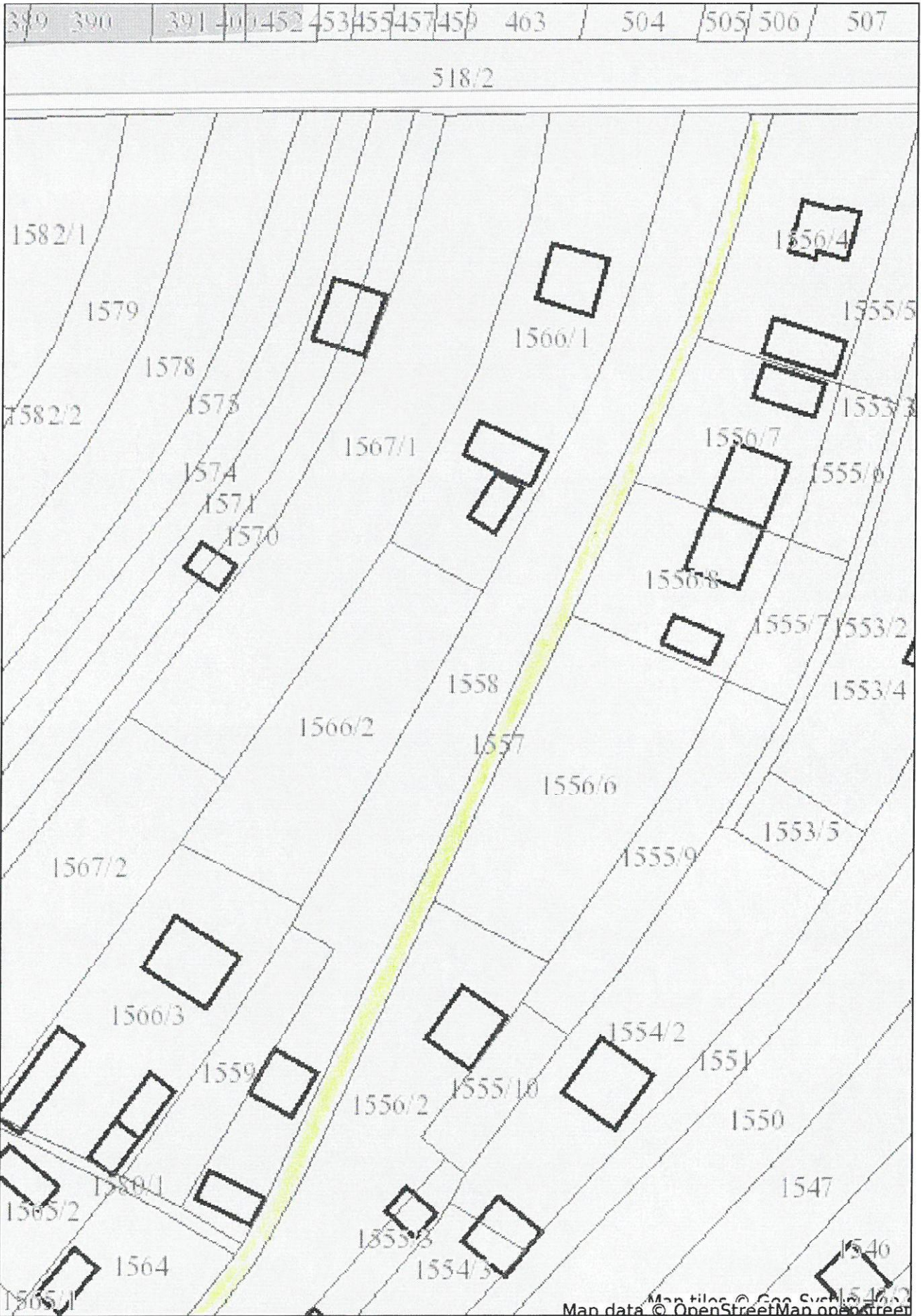


Niniejszy wydruk nie stanowi dokumentu w rozumieniu przepisów prawa  
wydrukowano w serwisie ulanow-e-mapa.net dnia 2015-09-15 12:32:21

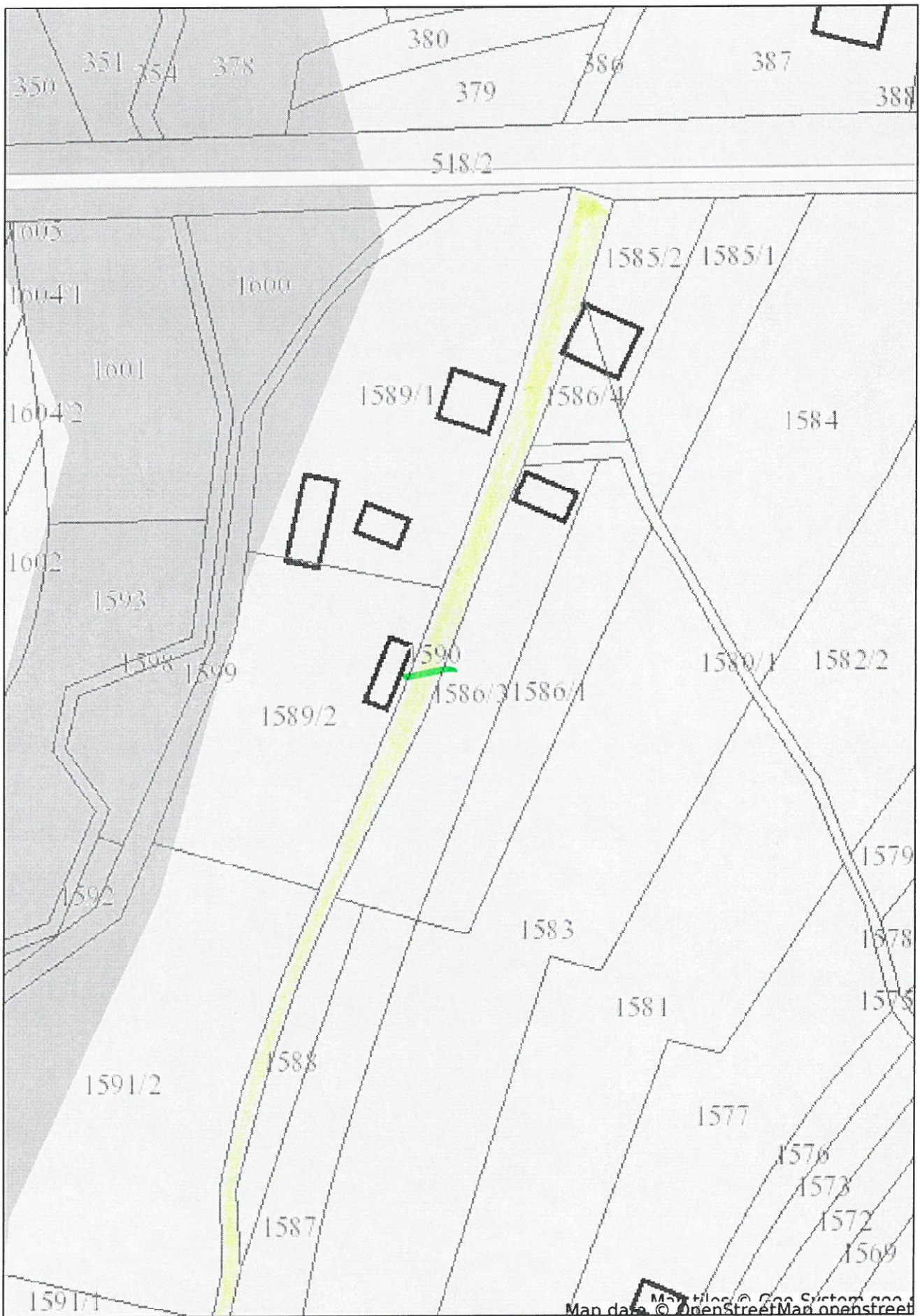




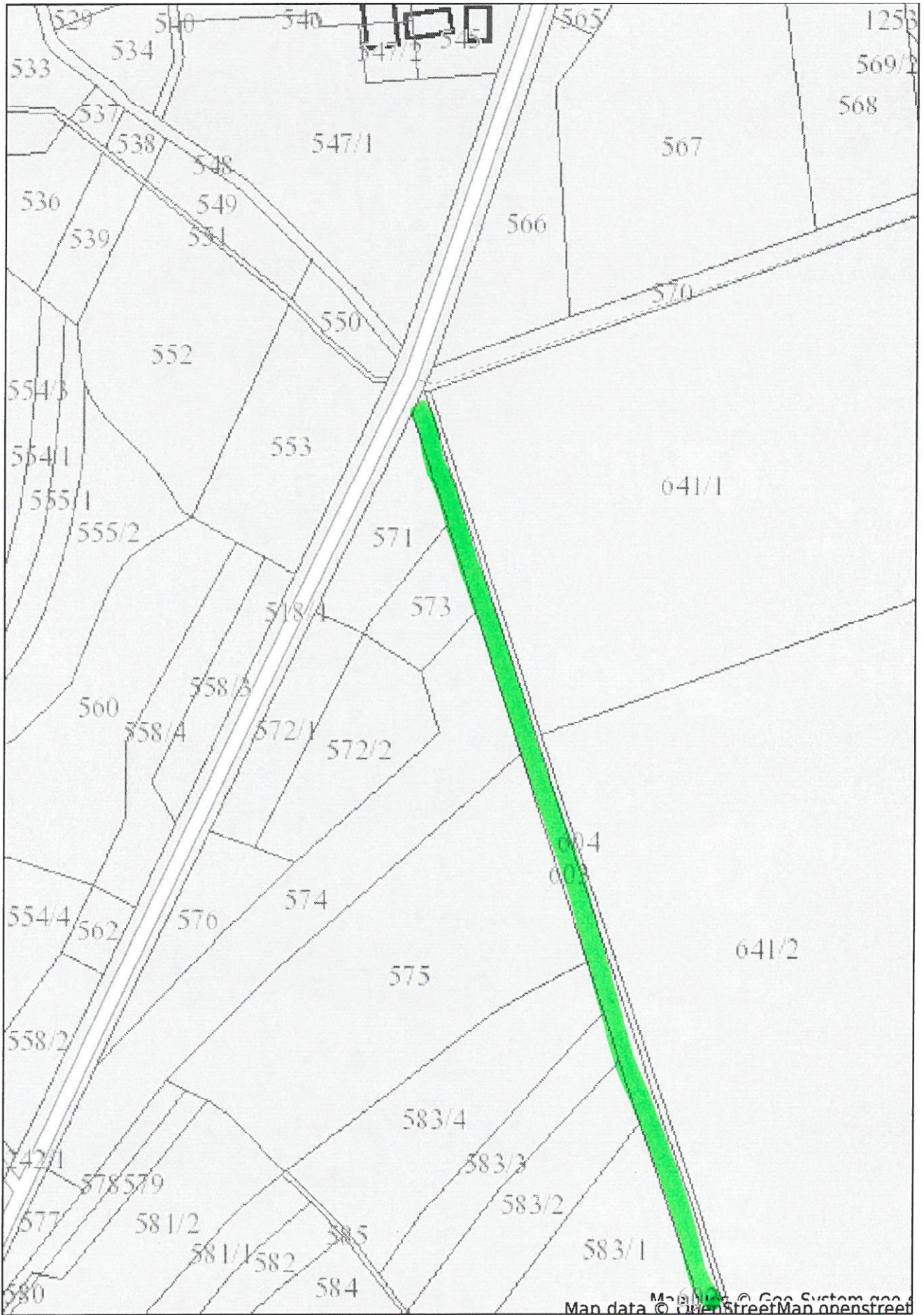


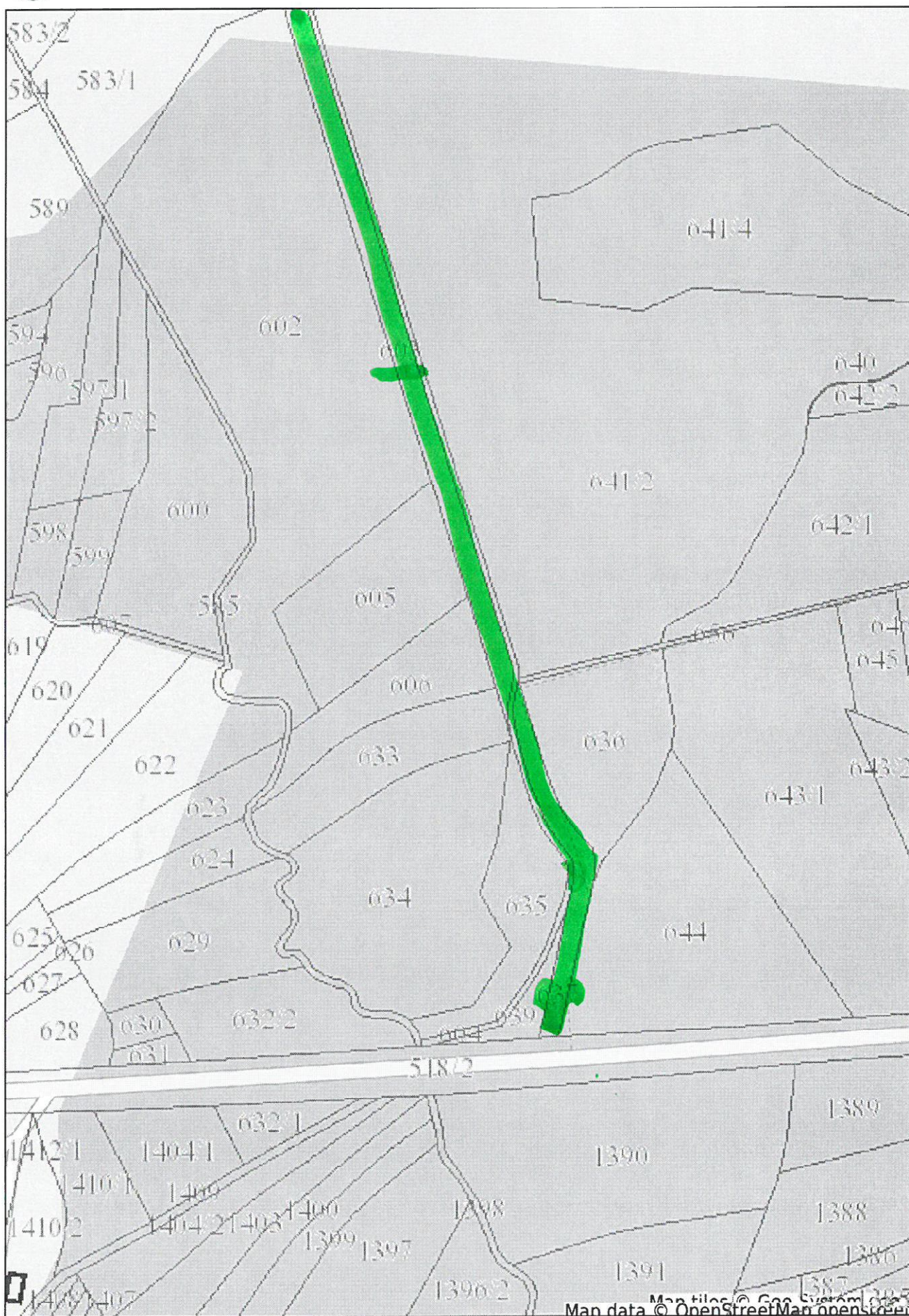














8





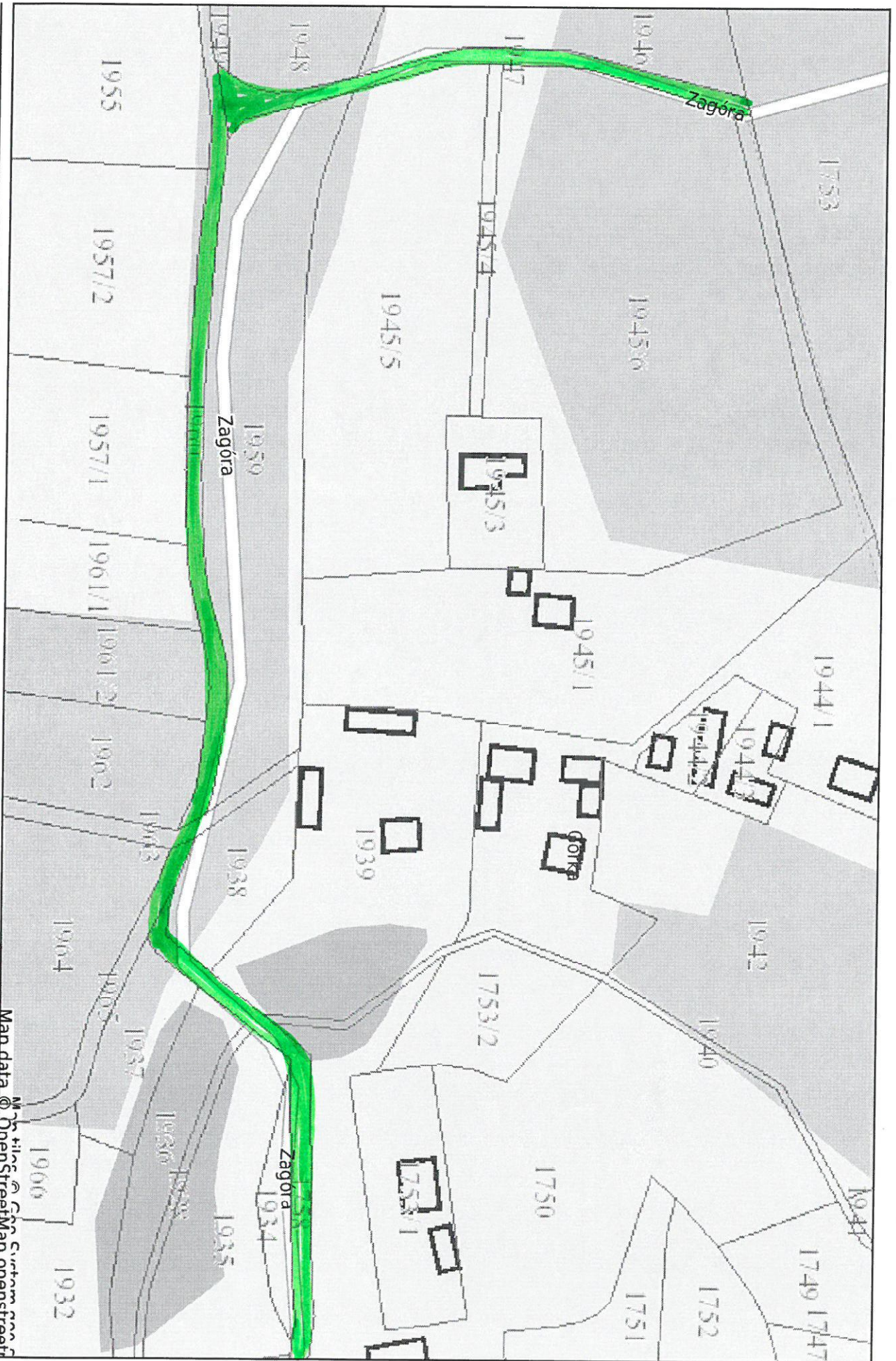
9



Map data © OpenStreetMap contributors

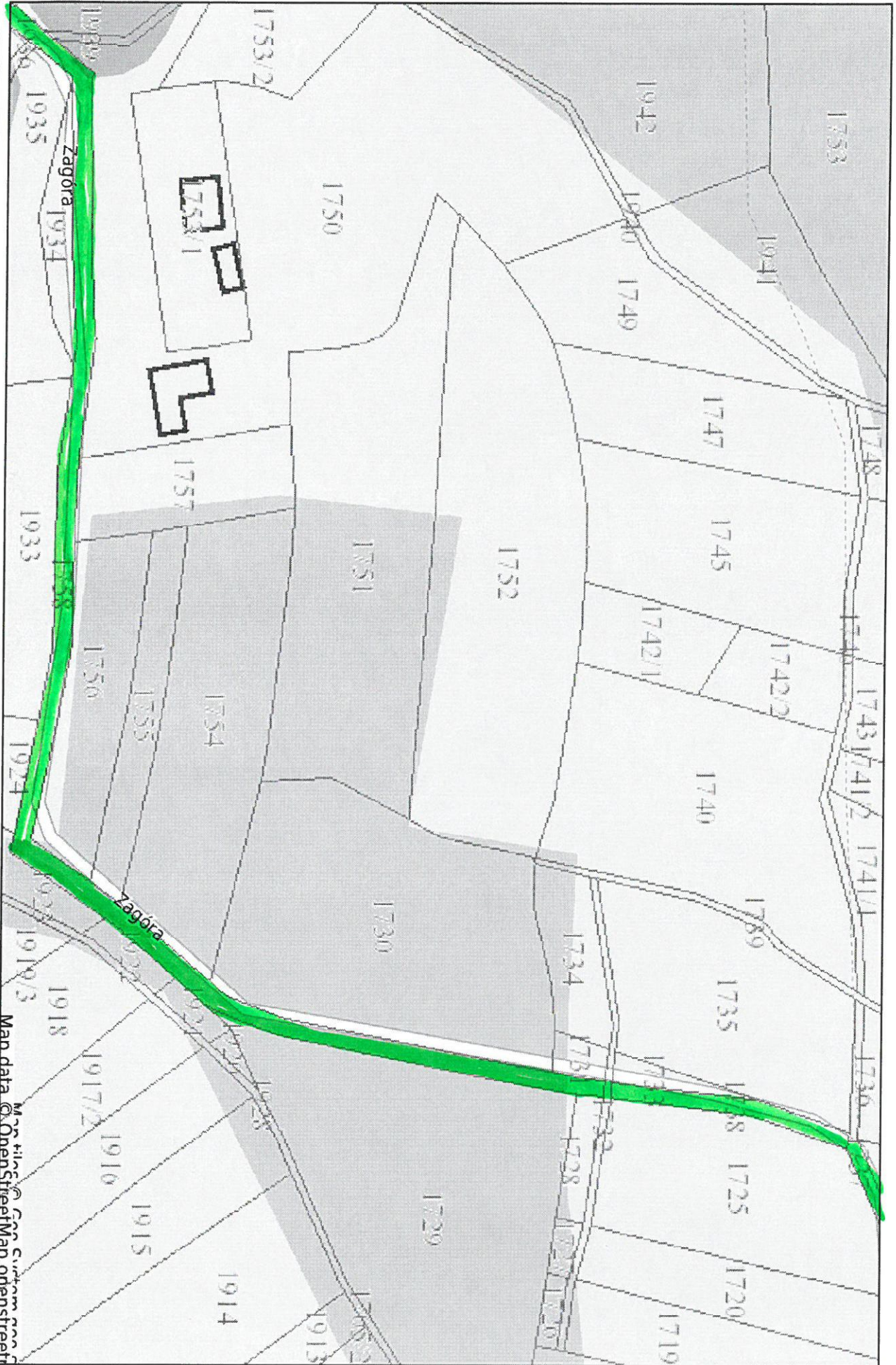


10

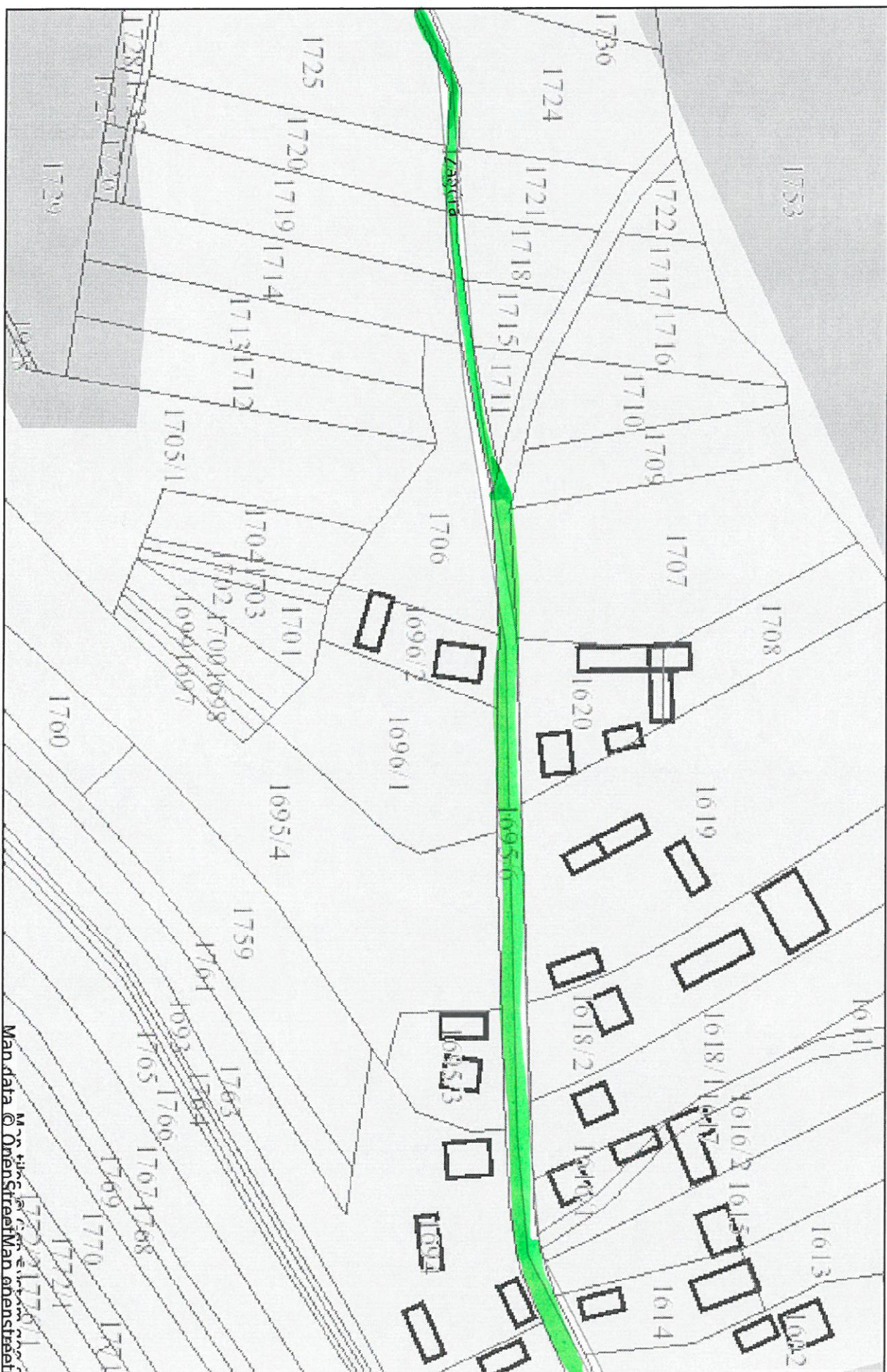


Niniejszy wydruk nie stanowi dokumentu w rozumieniu przepisów prawa  
wydrukowano w serwisie ulanow.e-mapa.net dnia 2015-09-15 13:45:10

Map data © OpenStreetMap contributors, Imagery © Mapbox



Niniejszy wydruk nie stanowi dokumentu w rozumieniu przepisów prawa wydrukowano w serwisie ulanow.e-mapa.net dnia 2015-09-15 13:43:01

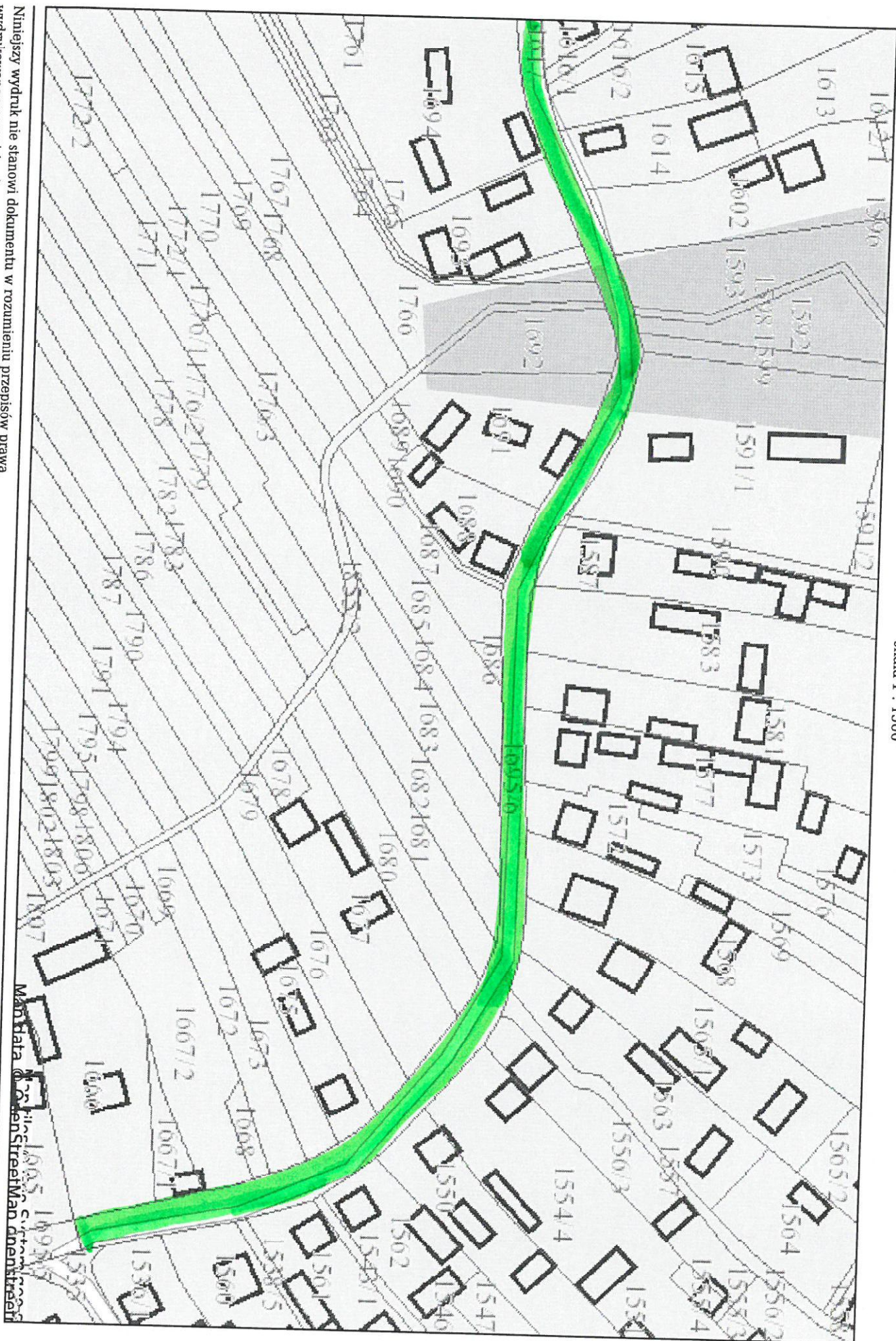


Map data © OpenStreetMap contributors



**System Informacji Przestrzennej Miasta i Gminy Ulanów**  
skala 1 : 1500

10

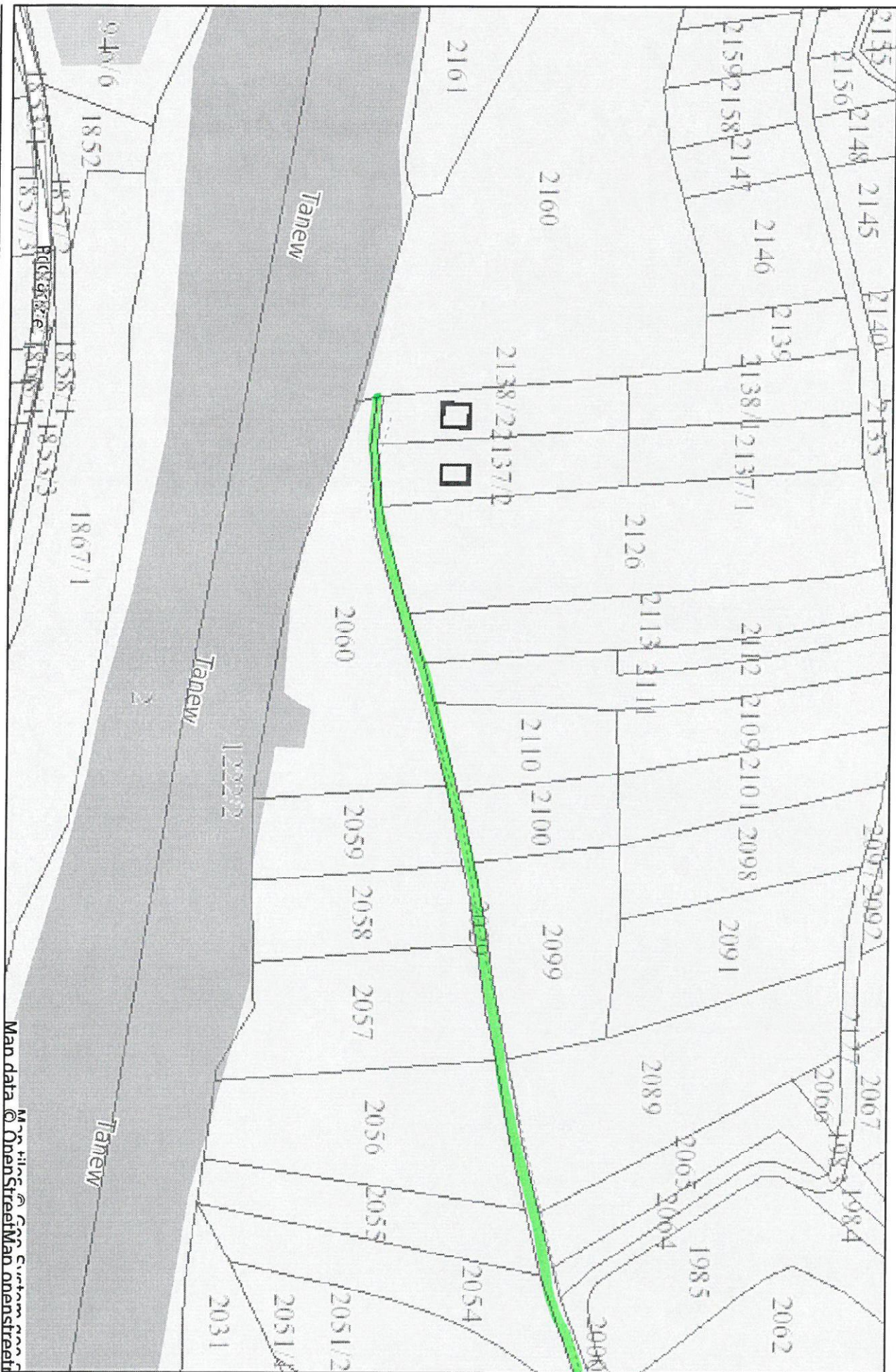


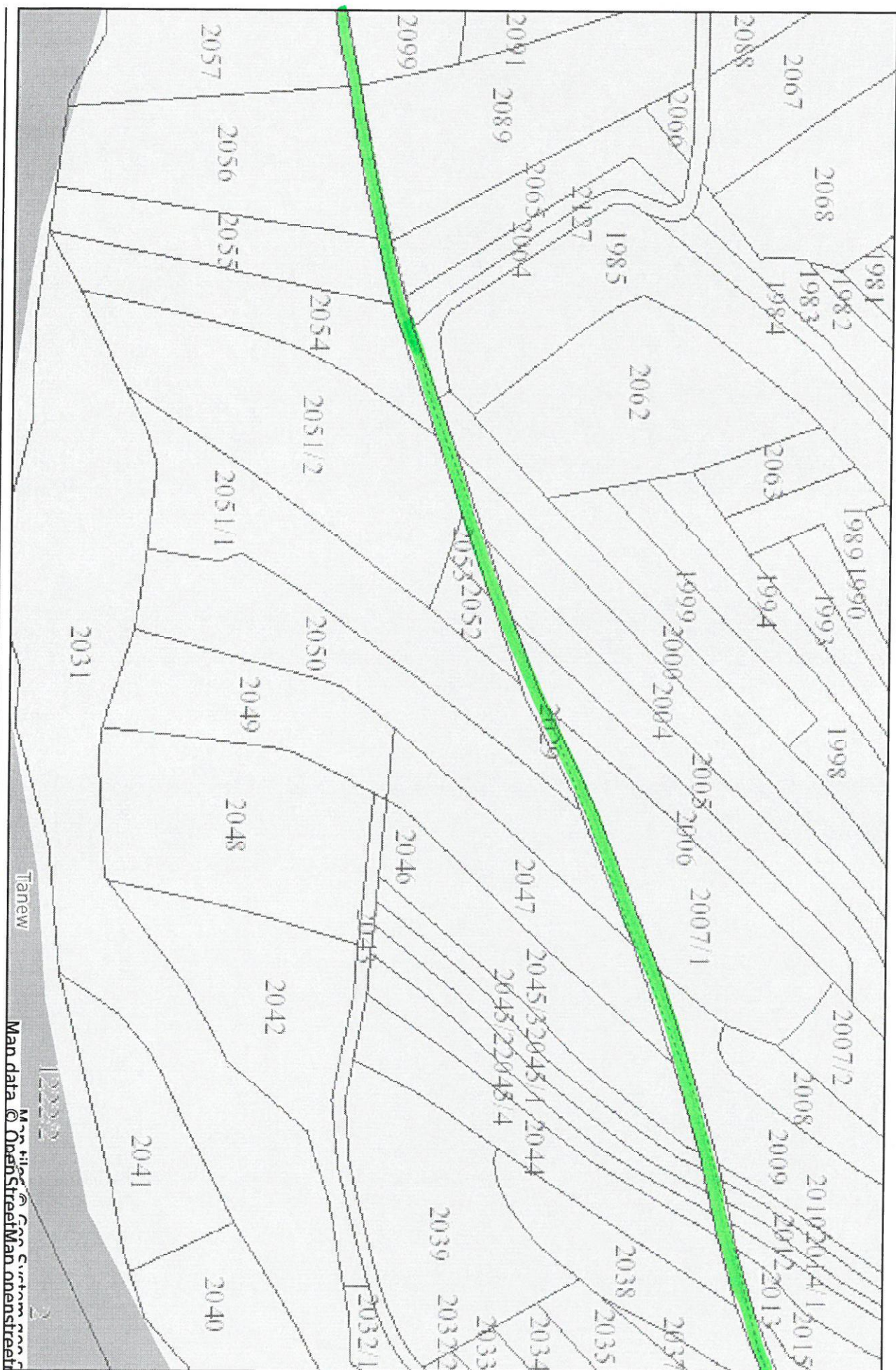
Niniejszy wydruk nie stanowi dokumentu w rozumieniu przepisów prawa  
wydrukowano w serwisie ulanow-e-napra.net dnia 2015-09-15 13:39:43

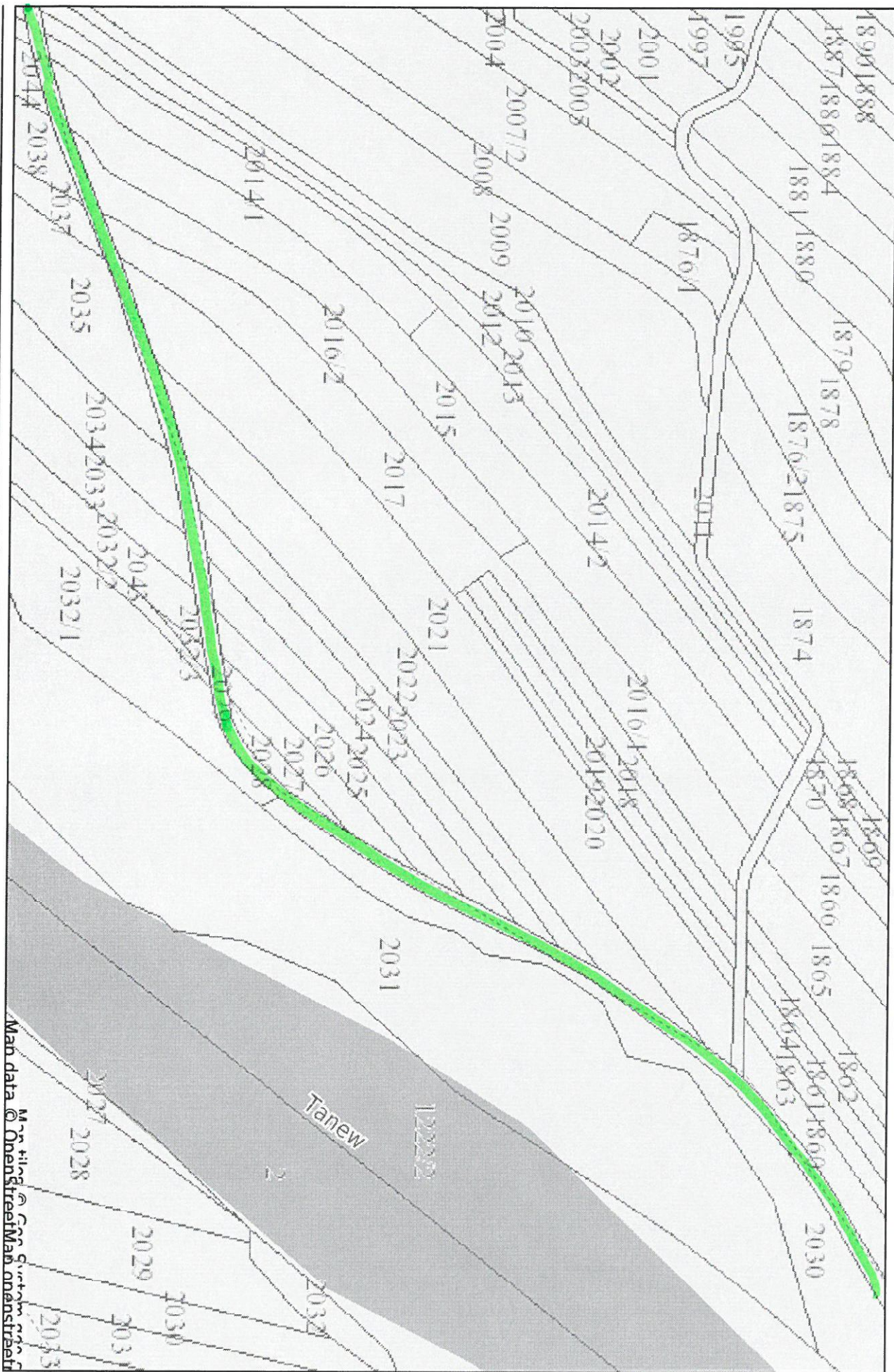


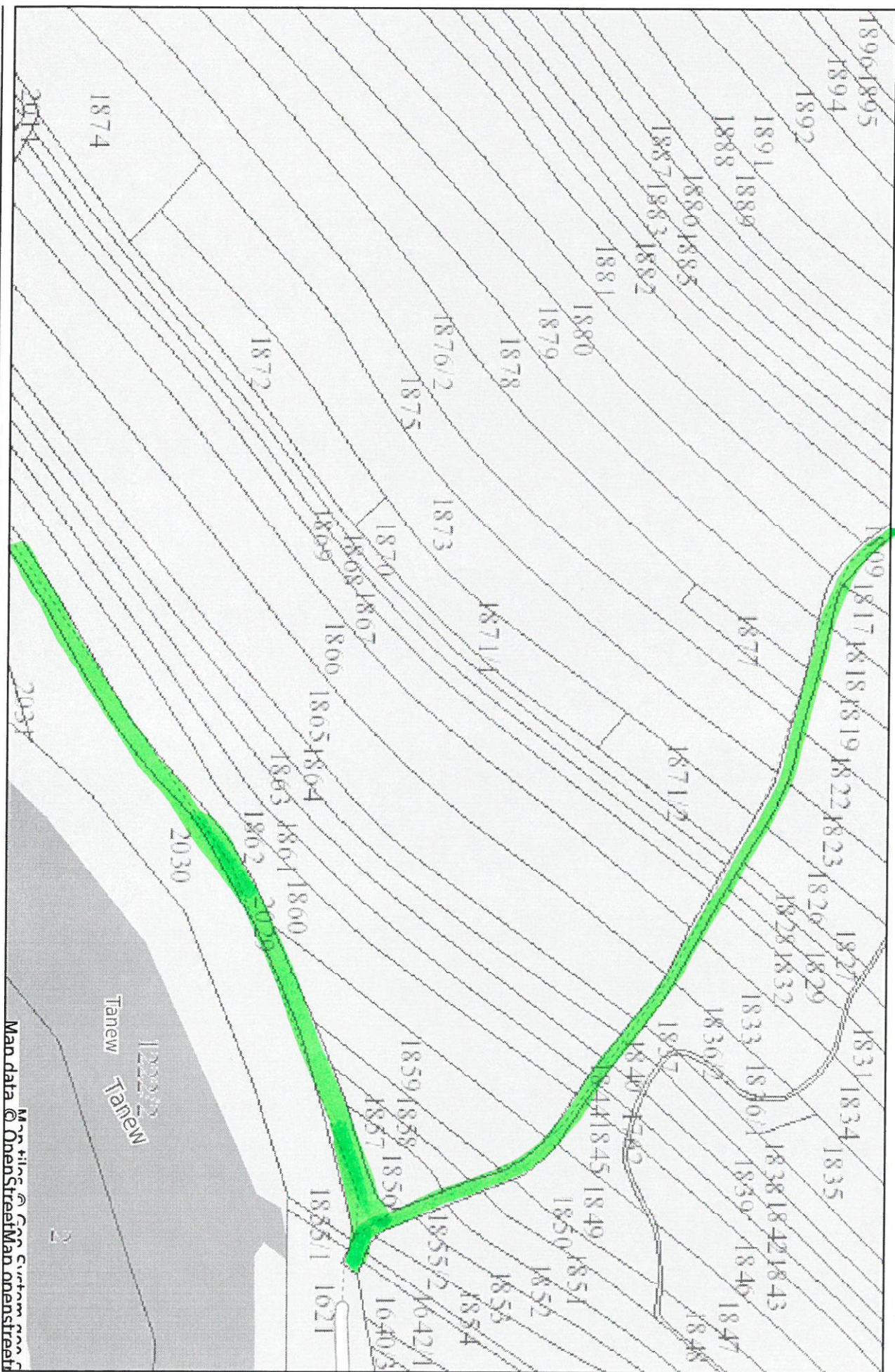


11

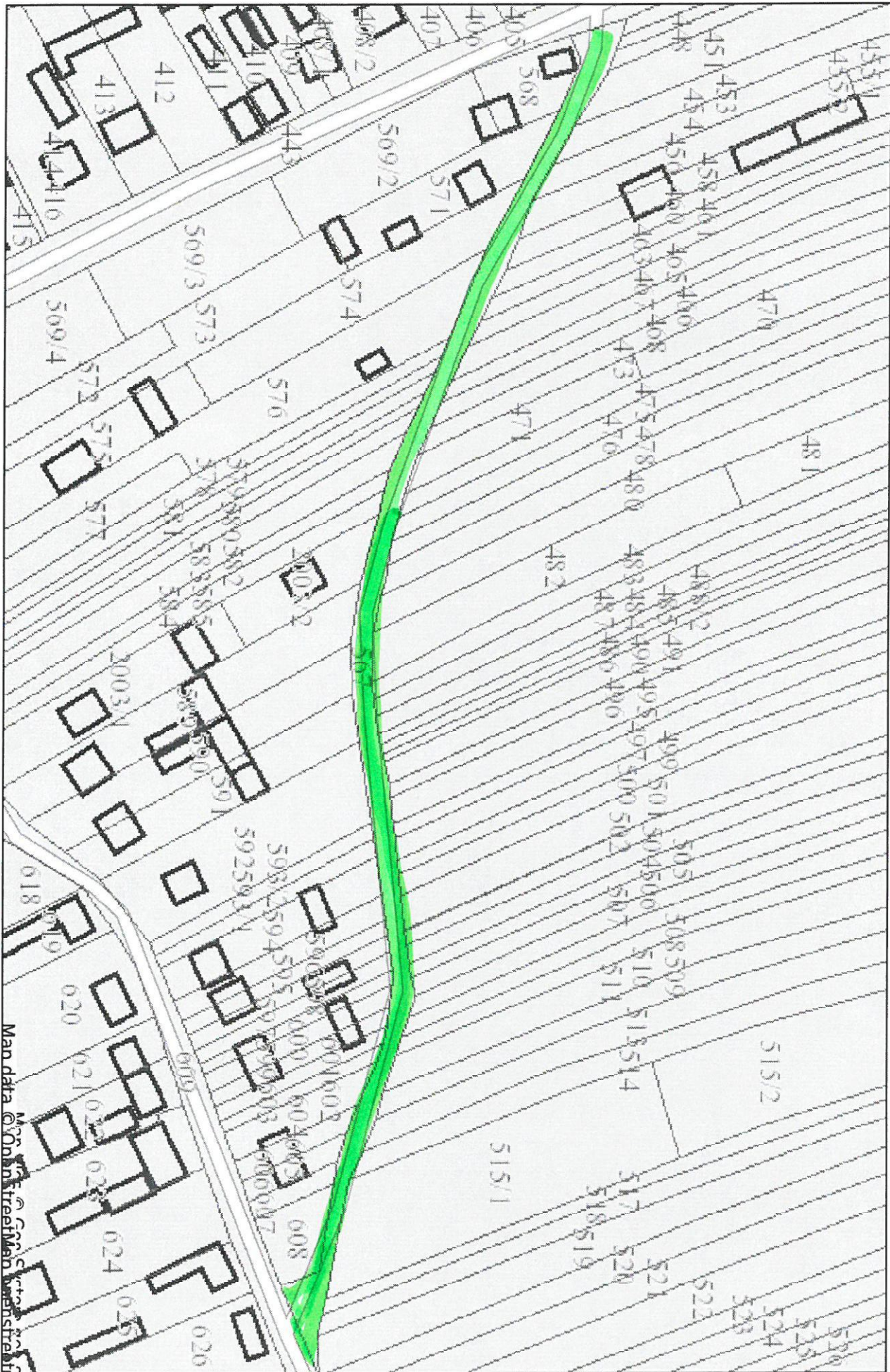














12

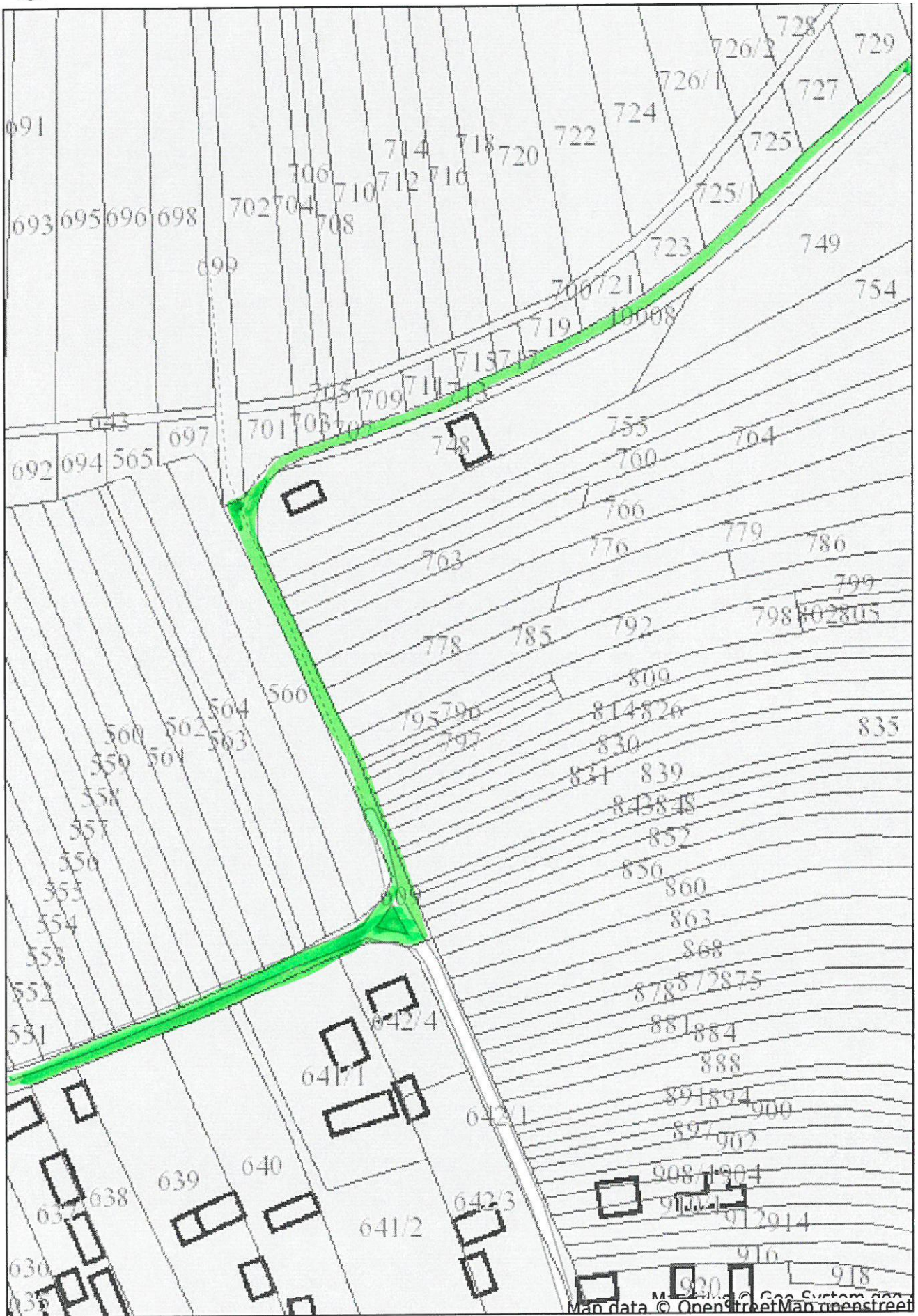


Niniejszy wydruk nie stanowi dokumentu w rozumieniu przepisów prawa  
wydrukowano w serwisie ulanow.e-mapa.net dnia 2015-09-15 14:08:28

Map data © OpenStreetMap contributors







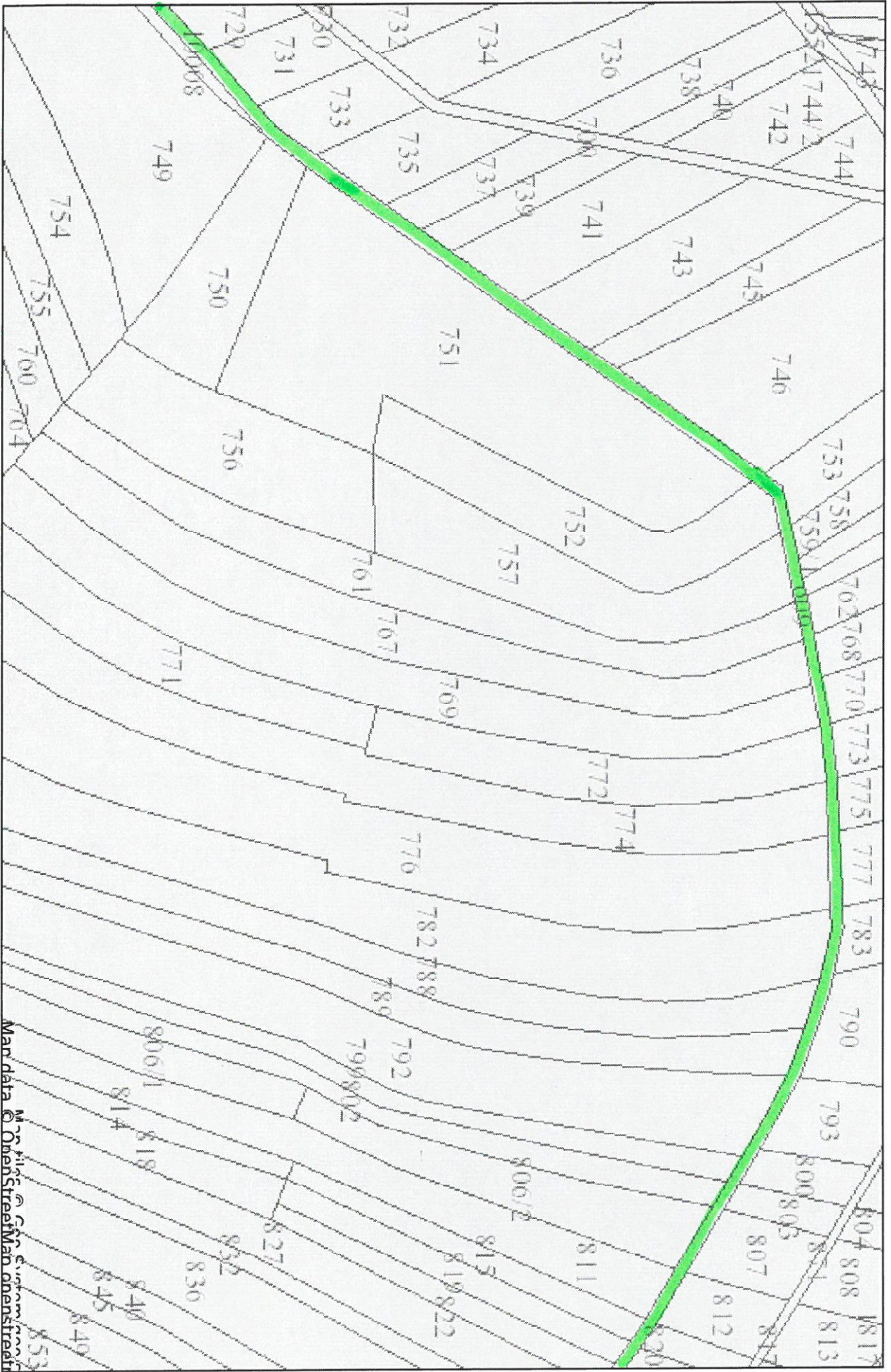
12



# System Informacji Przestrzennej Miasta i Gminy Ulanów

skala 1 : 1500

13

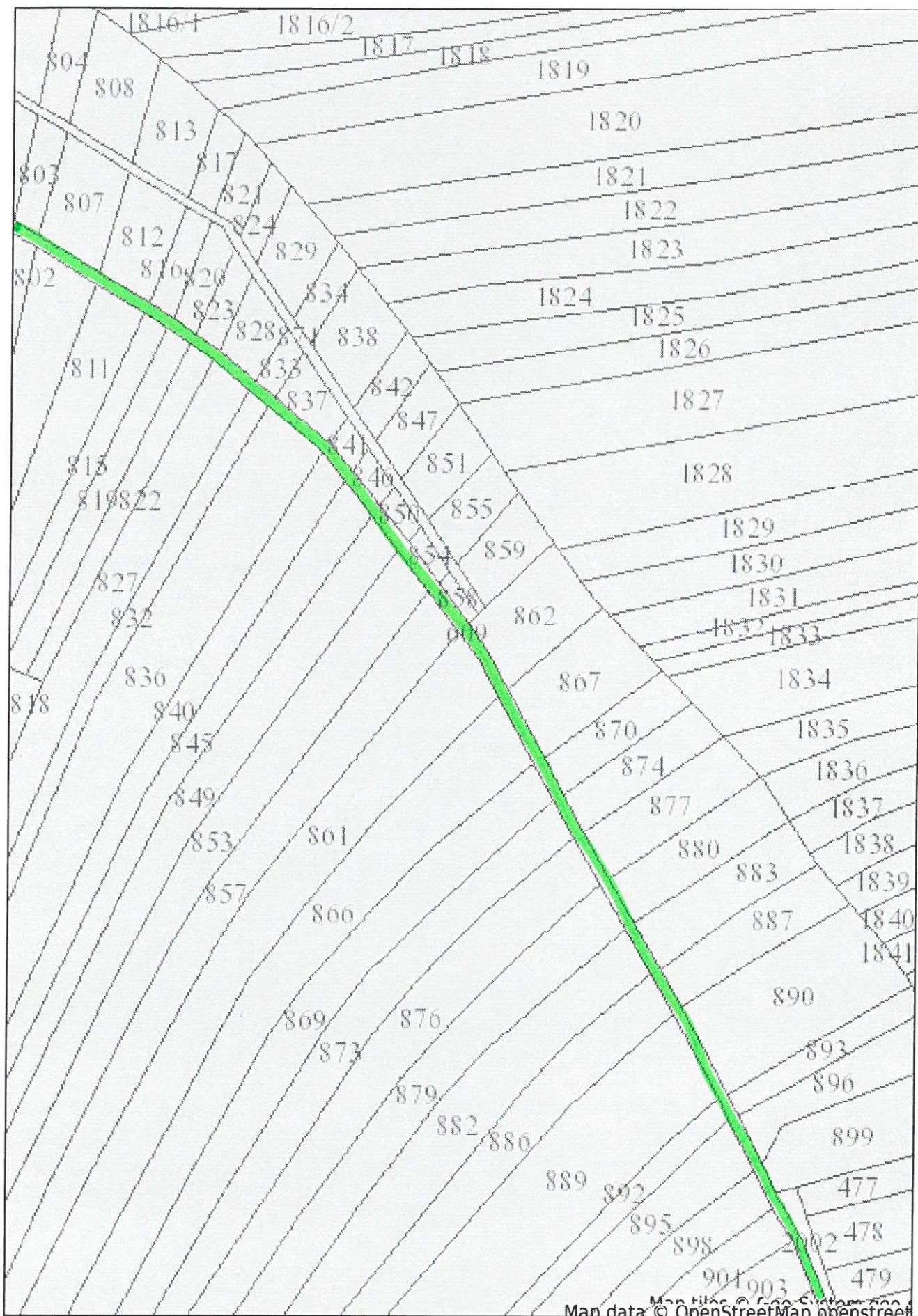


Map data © OpenStreetMap contributors, Imagery © Mapbox



# System Informacji Przestrzennej Miasta i Gminy Ulanów

skala 1 : 1500



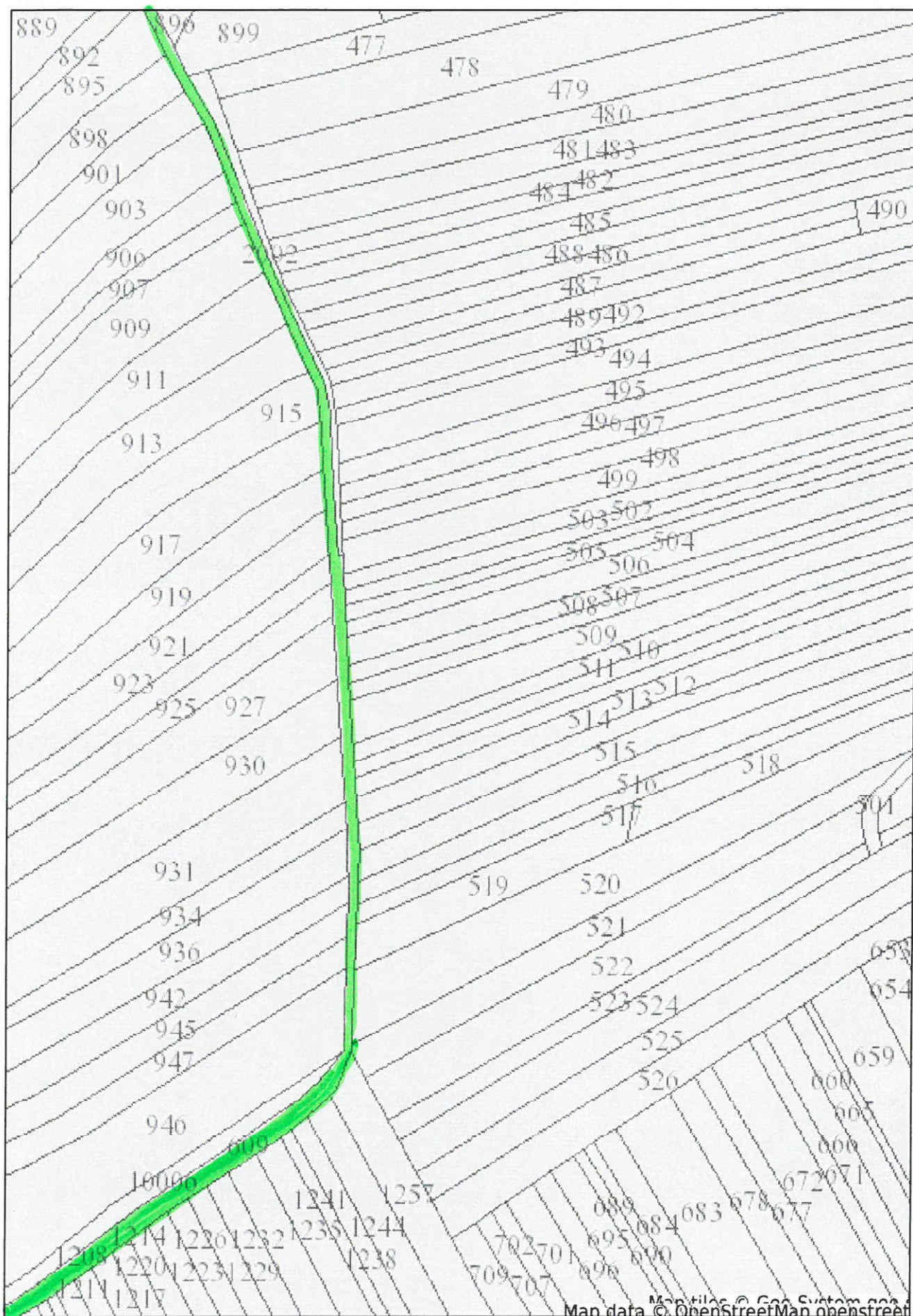
Map data © OpenStreetMap contributors

13



# System Informacji Przestrzennej Miasta i Gminy Ulanów

skala 1 : 1500



Niniejszy wydruk nie stanowi dokumentu w rozumieniu przepisów prawa  
wydrukowano w serwisie ulanow.e-mapa.net dnia 2015-09-15 14:01:22

strona 1

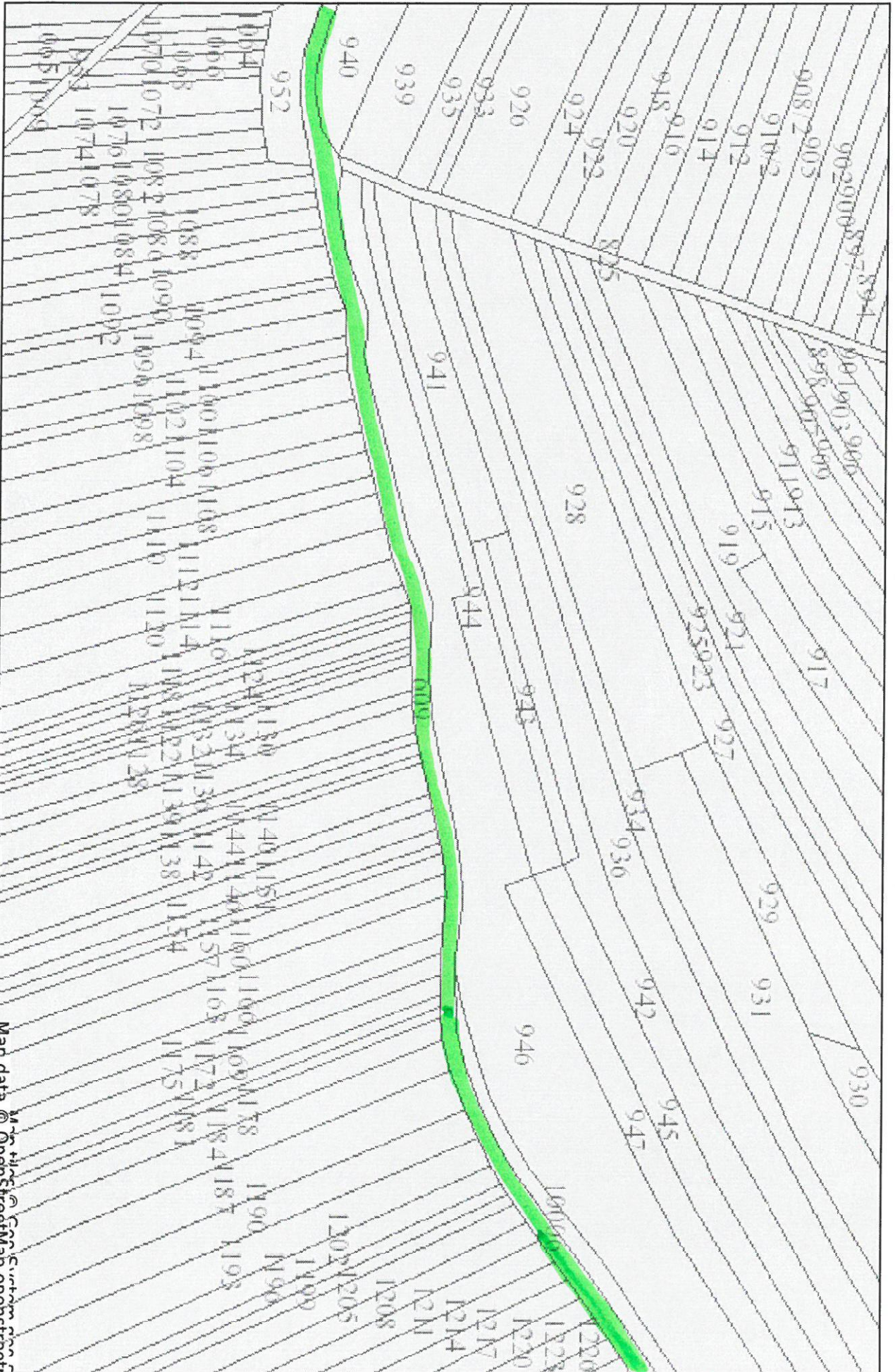
13



System Informacji Przestrzennej Miasta i Gminy Ulanów

skala 1 : 1500

13



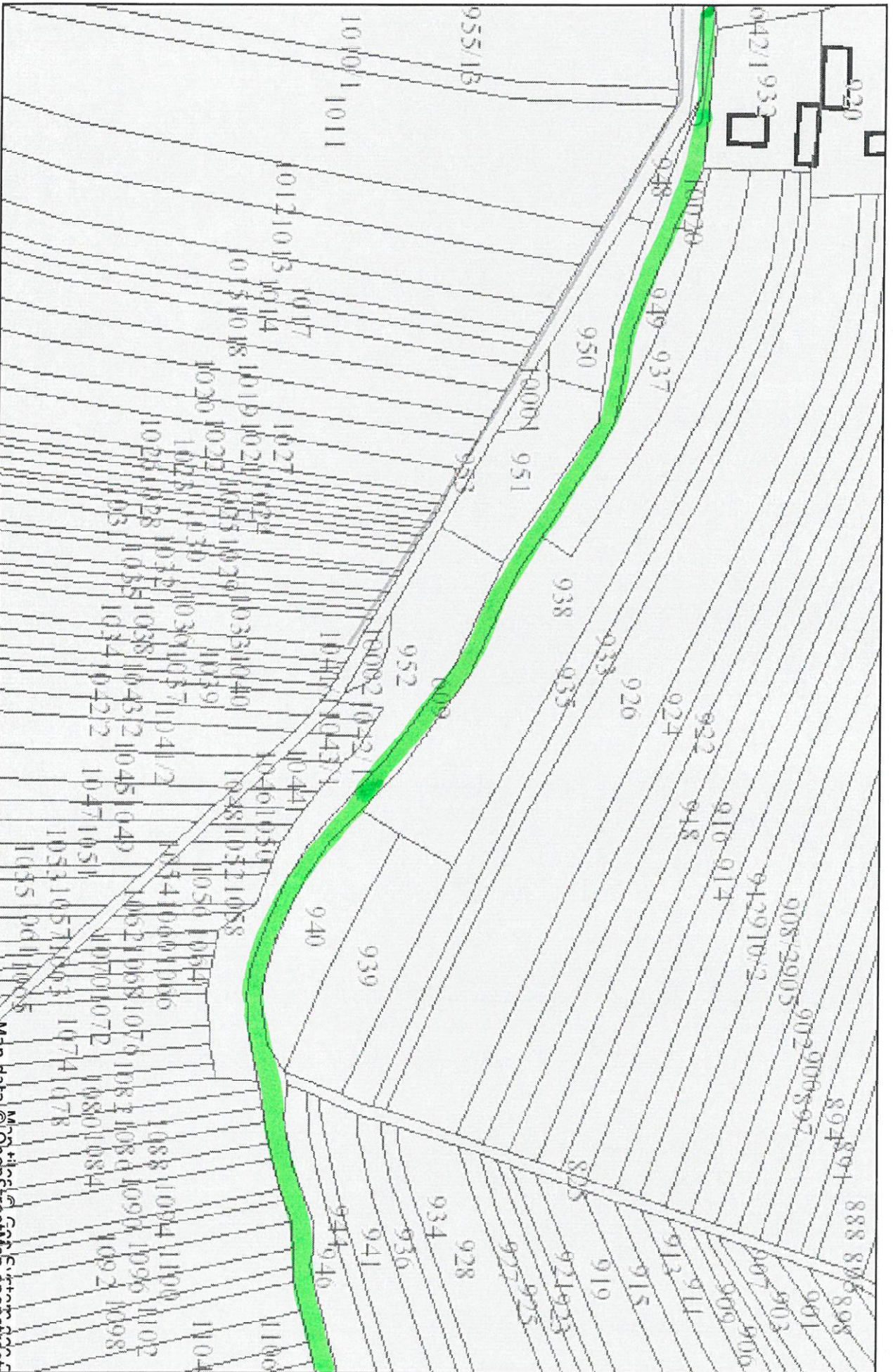
Map data © OpenStreetMap contributors



# System Informacji Przestrzennej Miasta i Gminy Ulanów

skala 1 : 1500

12





13





13



Map data © OpenStreetMap contributors

Niniejszy wydruk nie stanowi dokumentu w rozumieniu przepisów prawa wydrukowano w serwisie ulanow.e-mapa.net dnia 2015-09-15 13:57:25





14





# System Informacji Przestrzennej Miasta i Gminy Ulanów

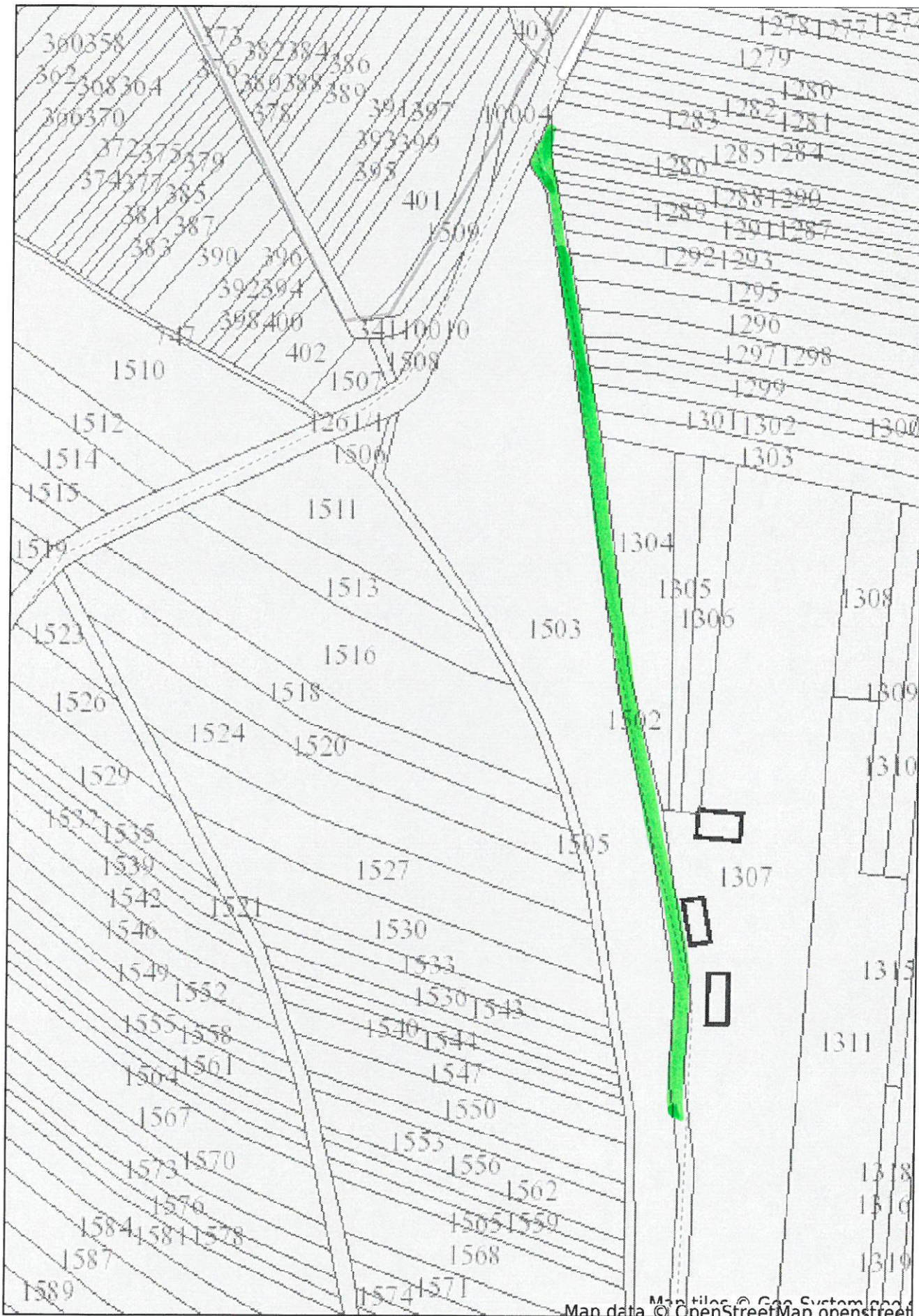
skala 1 : 1500

14





15



Map data © OpenStreetMap contributors

