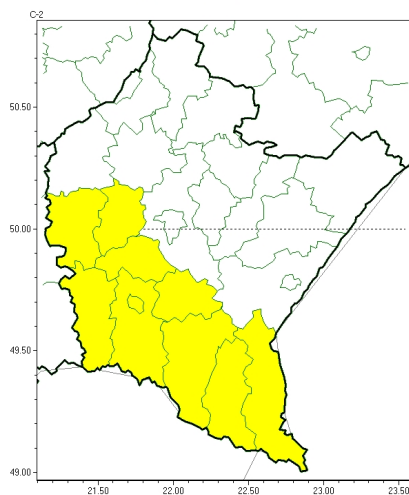




Intensywne opady deszczu

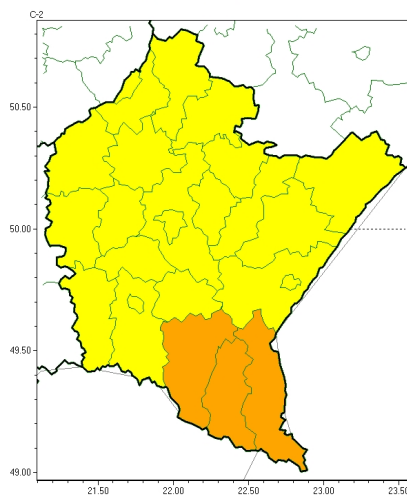


**PROGNOZA NIEBEZPIECZNYCH ZJAWISK METEOROLOGICZNYCH  
NA PIERWSZ DOB**

|   |  |
|---|--|
| <b>Obszar</b>                                   | Województwo podkarpackie   |
| <b>Ważność (cz. urz.)</b>                       | od godz. 07:30 dnia 13.09.2024 (piątek)<br>do godz. 07:30 dnia 14.09.2024 (sobota)   |
| <b>Zjawisko/stopień zagrożenia<br/>Kryteria</b> | <b>Intensywne opady deszczu/1</b> (bieszczadzki, brzozowski, dębicki, jasielski, Krosno, krośnieński, leski, ropczycko-sędziszowski, sanocki i strzykowski)<br>Intensywne opady deszczu miejscami od 40 mm do 60 mm w czasie do 24 godzin. |



Intensywne opady deszczu

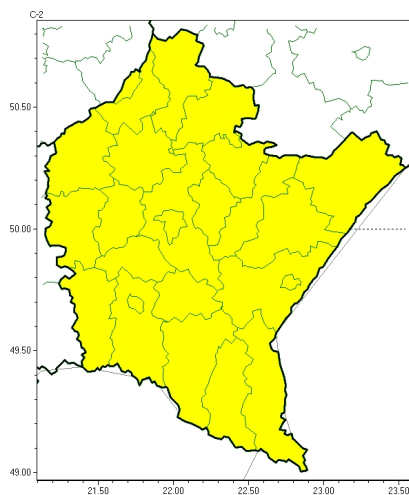


**PROGNOZA NIEBEZPIECZNYCH ZJAWISK METEOROLOGICZNYCH  
NA DRUGI DOB**

|   |   |
|---|---|
| <b>Obszar</b>                                   | Województwo podkarpackie  |
| <b>Ważność (cz. urz.)</b>                       | od godz. 07:30 dnia 14.09.2024 (sobota)<br>do godz. 07:30 dnia 15.09.2024 (niedziela)   |
| <b>Zjawisko/stopień zagrożenia<br/>Kryteria</b> | <b>Intensywne opady deszczu/1</b> (brzozowski, dębicki, jarosławski, jasielski, kolbuszowski, Krosno, krośnieński, leżajski, lubaczowski, Łańcut, mielecki, niemiński, przemyski, Przemyski I, przeworski, ropczycko-sędziszowski, rzeszowski, Rzeszów, stalowowolski, strzykowski, Tarnobrzeg i tarnobrzeski)<br>Intensywne opady deszczu miejscami od 40 mm do 60 mm w czasie do 24 godzin.<br><br><b>Intensywne opady deszczu/2</b> (bieszczański, leski i sanocki)<br>Intensywne opady deszczu miejscami od 60 mm do 90 mm w czasie do 24 godzin. |



Intensywne opady deszczu

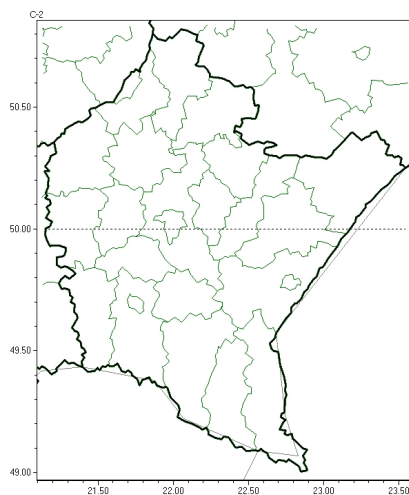


**PROGNOZA NIEBEZPIECZNYCH ZJAWISK METEOROLOGICZNYCH  
NA TRZECI DOB**

|  |  |
|--|--|
| <b>Obszar</b>                                  | Województwo podkarpackie   |
| <b>Wa no (cz. urz.)</b>                        | od godz. 07:30 dnia 15.09.2024 (niedziela)<br>do godz. 07:30 dnia 16.09.2024 (poniedziałek)  |
| <b>Zjawisko/stopie zagrożenia<br/>Kryteria</b> | <b>Intensywne opady deszczu/1</b> (wszystkie powiaty)<br>Intensywne opady deszczu miejscami od 40 mm do 60 mm w czasie do 24 godzin. |



Brak niebezpiecznych zjawisk



**PROGNOZA NIEBEZPIECZNYCH ZJAWISK METEOROLOGICZNYCH  
NA CZWART DOB**

|  |  |
|--|--|
| <b>Obszar</b>                                  | Województwo podkarpackie   |
| <b>Wa no (cz. urz.)</b>                        | od godz. 07:30 dnia 16.09.2024 (poniedziałek)<br>do godz. 07:30 dnia 17.09.2024 (wtorek) |
| <b>Zjawisko/stopie zagrożenia<br/>Kryteria</b> | Nie przewiduje si -  |

|                               |  |
|-------------------------------|--|
| <b>Godzina i data wydania</b> | godz. 14:54 dnia 12.09.2024  |
| <b>Uwagi</b>                  | Prognoza niebezpiecznych zjawisk meteorologicznych jest informacj orientacyjn .Wydawanie depeszy OSTRZE ENIE uniewa nia i anuluje wszystkie informacje dotycz ce tego samego okresu i zjawiska zawarte w prognozie. <b>Sprawd aktualne ostrze enia oraz tekstow prognoz synoptyczn .</b> |

Opracowanie niniejsze i jego format, jako przedmiot prawa autorskiego podlega ochronie prawnej, zgodnie z przepisami ustawy z dnia 4 lutego 1994r o prawie autorskim i prawach pokrewnych (dz. U. z 2006 r. Nr 90, poz. 631 z pó n. zm.).

Wszelkie dalsze udost pnianie, rozpowszechnianie (przedruk, kopiowanie, wiadomo sms) jest dozwolone wył cznie w formie dosłownej z bezwzgl dnym wskazaniem ró dła informacji tj. IMGW-PIB.