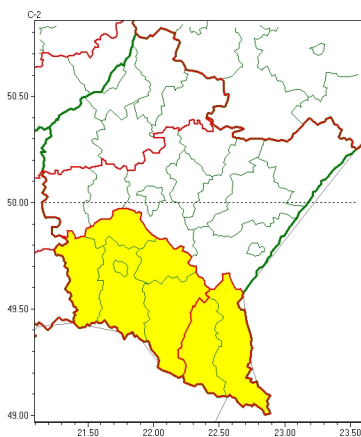


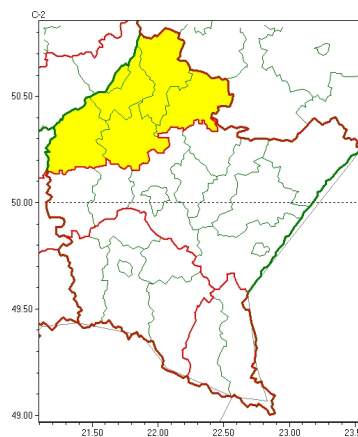


Zasięg ostrzeżeń w województwie

Opady marznące  
2025-02-24 11:57



Gęsta mgła  
2025-02-24 11:57



**WOJEWÓDZTWO PODKARPACKIE**  
**OSTRZEŻENIA METEOROLOGICZNE ZBIORCZO NR 49**  
**WYKAZ OBOWIĄZUJĄCYCH OSTRZEŻEŃ**  
**o godz. 11:57 dnia 24.02.2025**

Zjawisko/Stopień zagrożenia	Gęsta mgła/1
Obszar (w nawiasie numer ostrzeżenia dla powiatu)	powiaty: kolbuszowski(20), mielecki(22), nizański(21), stalowowolski(21), Tarnobrzeg(22), tarnobrzeski(22)
Ważność	od godz. 17:00 dnia 24.02.2025 do godz. 12:00 dnia 25.02.2025
Prawdopodobieństwo	80%
Przebieg	Prognozuje się gęste mgły, w zasięgu których widzialność może miejscami wynosić poniżej 200 m.
SMS	IMGW-PIB OSTRZEGA: MGŁA/1 podkarpackie (6 powiatów) od 17:00/24.02 do 12:00/25.02.2025 widzialność 200 m. Dotyczy powiatów: kolbuszowski, mielecki, nizański, stalowowolski, Tarnobrzeg i tarnobrzeski.
RSO	Woj. podkarpackie (6 powiatów), IMGW-PIB wydał ostrzeżenie pierwszego stopnia o silnych mgłach
Uwagi	Brak.
Zjawisko/Stopień zagrożenia	Opady marznące/1
Obszar (w nawiasie numer ostrzeżenia dla powiatu)	powiaty: brzozowski(15), jasielski(20), Krosno(19), krośnieński(20), sanocki(22), strzyżowski(15)
Ważność	od godz. 00:00 dnia 24.02.2025 do godz. 15:00 dnia 24.02.2025
Prawdopodobieństwo	80%
Przebieg	Lokalnie prognozowane są słabe opady marznącego deszczu lub mżawki powodujące gołoledź.



<b>SMS</b>	IMGW-PIB OSTRZEGA: MARZNAĆEOPADY/1 podkarpackie (6 powiatów) od 00:00/24.02 do 15:00/24.02.2025 marznące opady, drogi śliskie. Dotyczy powiatów: brzozowski, jasielski, Krosno, krośnieński, sanocki i strzyżowski.
<b>RSO</b>	Woj. podkarpackie (6 powiatów), IMGW-PIB wydał ostrzeżenie pierwszego stopnia o opadach marznięcych
<b>Uwagi</b>	Brak.
<b>Zjawisko/Stopień zagrożenia</b>	Opady marznięce/1
<b>Obszar (w nawiasie numer ostrzeżenia dla powiatu)</b>	powiaty: bieszczadzki(23), leski(23)
<b>Ważność</b>	od godz. 10:00 dnia 24.02.2025 do godz. 01:00 dnia 25.02.2025
<b>Prawdopodobieństwo</b>	80%
<b>Przebieg</b>	Lokalnie prognozowane są słabe opady marznięcego deszczu lub mżawki powodujące gołoledź.
<b>SMS</b>	IMGW-PIB OSTRZEGA: MARZNAĆEOPADY/1 podkarpackie (2 powiaty) od 10:00/24.02 do 01:00/25.02.2025 marznięce opady, drogi śliskie. Dotyczy powiatów: bieszczadzki i leski.
<b>RSO</b>	Woj. podkarpackie (2 powiaty), IMGW-PIB wydał ostrzeżenie pierwszego stopnia o opadach marznięcych
<b>Uwagi</b>	Brak.
<p>Opracowanie niniejsze i jego format, jako przedmiot prawa autorskiego podlega ochronie prawnej, zgodnie z przepisami ustawy z dnia 4 lutego 1994r o prawie autorskim i prawach pokrewnych (dz. U. z 2006 r. Nr 90, poz. 631 z późn. zm.). Wszelkie dalsze udostępnianie, rozpowszechnianie (przedruk, kopiowanie, wiadomość sms) jest dozwolone wyłącznie w formie dosłownej z bezwzględny wskazaniami źródła informacji tj. IMGW-PIB.</p>	