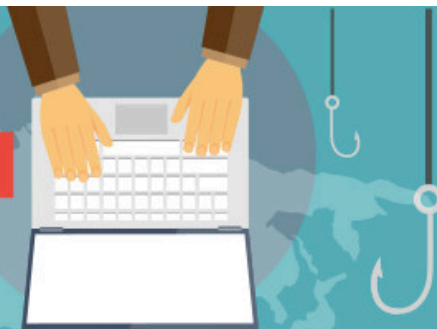


# Phishing - Wyłudzenie informacji

## PHISHING - WYŁUDZANIE INFORMACJI

Phishing to rozsyłanie e-maili, które oszukują odbiorców i namawiają do udostępnienia danych osobowych, finansowych lub dotyczących bezpieczeństwa.



### JAK TO DZIAŁA?

Falshywe wiadomości e-mail:

mogą **wyglądać dokładnie tak**, jak standardowa korespondencja z banku.



Oszuści wykorzystują fakt, że ludzie są zajęci i nie wczytują się z uwagą w otrzymaną korespondencję.



Bądź szczególnie ostrożny, gdy korzystasz ze smartfona i tabletu. Na urządzeniach mobilnych trudniej zorientować się, że jesteś oszukiwany.

### CO MOŻESZ ZROBIĆ?

- > Pamiętaj o aktualizacji oprogramowania, w tym przeglądarki, programu antywirusowego i systemu operacyjnego.
- > Zachowaj szczególną czujność, jeśli wiadomość e-mail od banku wymaga podania poufnych informacji (np. danych do logowania).
- > Przyjrzyj się dokładnie wiadomości: porównaj adres z wcześniejszą korespondencją z bankiem. Sprawdź, czy nie ma błędów w pisowni i gramatyce.
- > Nie odpowiadaj na podejrzane wiadomości e-mail. Prześlij je do swojego banku ręcznie wpisując adres.
- > Nie ściągaj załączników i nie klikaj w podejrzane linki. Zamiast tego samodzielnie wpisz podany adres w wyszukiwarce.
- > Jeśli masz wątpliwości, sprawdź informacje na stronie swojego banku, lub zadzwoń na infolinię.

#CyberScams

